

AVISO

Esse material é uma construção de anos de pesquisa e ensino.

É um material **disponibilizado gratuitamente**.

Em caso de reprodução, cite a fonte.

Caso tenha sido útil e você ache justo, você pode pagar uma
cerveja enviando um **pix de qualquer valor** para o e-mail:
pix@rafaelhoffmann.com

Você pode mandar um e-mail agradecendo também:
contato@rafaelhoffmann.com



RAFAEL HOFFMANN

Designer gráfico e professor

contato@rafaelhoffmann.com

www.rafaelhoffmann.com

www.behance.net/rafaelhoffmann



Conteúdo 3 - História da Tipografia

usallant et.

Decorative blue and gold flourish

Quia beneplacito

in populo suo exultat

inquietos in salutem.

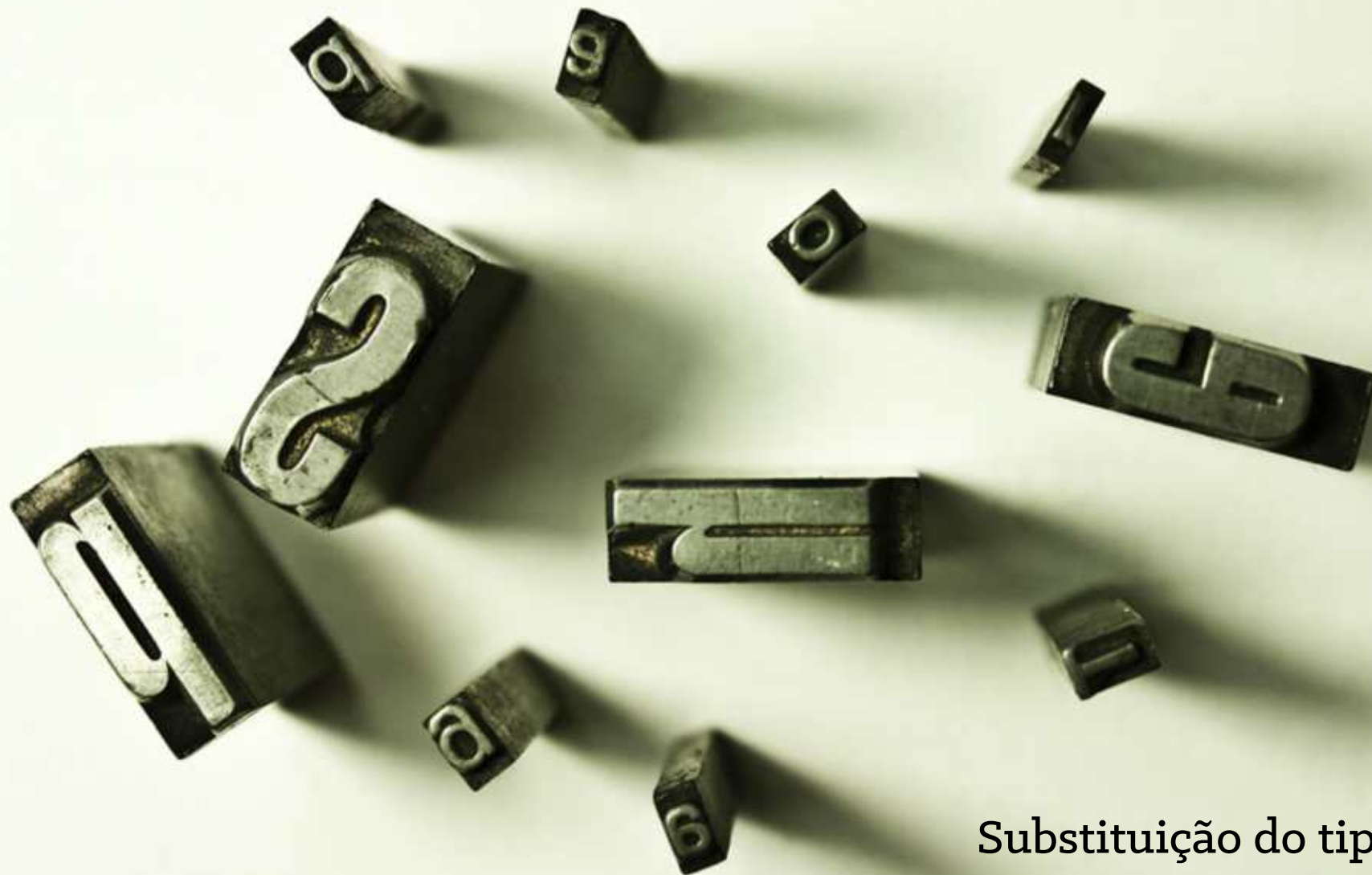
Exultabunt san

Tipografia

Gutenberg

- Gutenberg aperfeiçoa o processo solucionando uma série de problemas.
- Tornaram a impressão um processo de reprodução viável.





Substituição do tipos de
argila ou madeira por
chumbo.



The quick brown fox jumps over the lazy
dog and feels as if he were in the seventh
heaven of typography together with Her-
mann Spt, the most famous artist of the





Até o fim do século XIX um compositor manual podia diagramar 1000 caracteres por hora.



ipso ad iohannem. Quiaque ita ut loqueretur. sed hinc scimus. Et iohannes ad populum. Inter inquit vos estis: quia ipse dicitur vobis dominum ut servatis. Responditque iohannes. Aliter ergo ait. auferte deos alimos de medio vestri: et inclinate corda vestra ad dominum deum israel. Dicitque ipse ad iohannem. Dominus deus vester servavit: et obediens et cunctis preceptis tuis. Percussit ergo iohannes in die illo sedes: et propulit ipse precepta atque iudicia in heremum. Superstite quoque omnia verba hec in volumine legis dicitur: et vult lapidem prophanum: posuimus cum habere querecum que erat in sanctuario domini: et dicit ad omnem populum. En lapis iste erit vobis in testimonium: quod audierit omnia verba domini: quod locutus est vobis: ne forte postea negare veritas et mendari domino deo vestro. Dicitque: populum singulos in possessionem suam. Et post hec mortuus est iohannes filius nun: servus domini: cuius decem annorum superstitit: cum in sinibus possessionis sue in thamarthace: que sita est in monte ephraim: a septentrionali parte montis gaad. Brevisque israel dno cunctis diebus iohannes et senorum: qui longo vitio tempore post iohannem: et qui novarunt omnia opera domini que fecerat in israel. Omnia quoque ioseph qui natus est filius israel de egypto: sepelitur in heremum i parte agra que vocatur iacob a filio nator: prius heremum omnium novatis omnibus: et fuit in possessionem filiorum ioseph. Bezaiar quoque filius aaron mortuus est: et sepelitur in gabaath phinero filii eius: que vocatur in monte ephraim.

Epistola liber iohannis bñm tu

lica qita x: 7.

MORTEM iohannis confulerunt filii israel dñm: dicitur. Quis ascendet ante vos coram thannam: et ter dicitur bellis dno. Judas ascendit et abidi ter in manu et. Et ait iuda: fructum sciam sua. Fuit autem in forte meta et pugna coram thannam: et ego pegam ter in forte sua. Et abijt cu ro fructum. Remittit iuda: et tradidit dno thannam ac pherezum in manus forte: et percussit in bezeth decem milia virorum. Invenitque: adonibezeth in bezeth: et percussit decem milia ac percussit thannam et pherezum. Fugit autem adonibezeth: que psecum percussit: esse summittans manu eius ac pedum. Dicitque: adonibezeth. Septuaginta reges ampuans manus ac pedum summittans tollgebant sub mensa mea: ubi reliquas: sicut feci: ita reddidit michi de. Adonibezethque in iherusalen: ubi mortuus est: Oppugnans ergo filii iuda iherusalen cepent eam: et percussit in ore gladij: radices ceteram incendio civitatem. Et postea descendens pugnaverunt contra thannam qui habitabat in montanis: et ad mendit in campis. Pergentque iuda contra thannam qui habitabat in heron: et nomen fuit deiquis: carithach: percussit israel et haryan et eplimat: dno iude profectus abijt ad habitatores habitant: nomen vetus erat carithach: sephe id est civitas lincat. Dicitque: ioseph. Qui percussit carithach: et vastavit: dabo ei asan filia neri vorum. Cumque percussit eam: percussit filius eius: fateri caleph immo: dicit

ei asan filia sua coningen. Quia percussit in intere movit vir suos ut pueri a parte suo ager. Cur cu suscipit fructus in alino dicit ei caleph. Quid habes? At illa respondit. Dicitur benedictione: Quia terra arcum dedit michi: da et virgula aquis. Dicit ergo ei caleph: iniqui supplicio et iniqui inferno. Filii autem eius cognati moysi ascendit de civitate palma: cum filijs iuda: in deserto somo: quod est ad meridie acath: et habitavit cum eo. Abijt autem iuda cu fructu hanc suo: et percussit simul thannam qui habitabat in sephar: et invenit eum. Vocatusque est nomen urbis hozana id est anathema. Egitque iuda gazam cum finibus suis: et althalone atque accaron cum terminis suis. Fugitque dno iuda et montana possidet. Nec ponit delect habitatores vobis: quia factus curibus habitabat. Deditque caleph heron: sicut dicitur moyses: qui delevit et caetero filios mach. Iherusalen autem habitatores iherusalen non delevit: sicut dicitur: habitavit iherusalen cu filijs beniamin: habitavit iherusalen cu filijs beniamin in iherusalen usque in presentem diem. Domus quoque ioseph ascendit in bezeth: sicut dno cum ne fiam cum obisset urbem que prius vocabatur: viderit hominem egredientem de civitate: dicitque: ad eum. Quid nobis invenit civitas: et factus est nomen iherusalen. Qui cum obisset: dno percussit urbem in ore gladij: dicit autem illi et omnem cognationem et dimisit. Qui dimisit: abijt in mactethim: et edificavit ibi civitatem. Vocatusque est iuzam: que ita appellatur: usque in presentem diem. Malles quoque: non delevit bezethan et

thannach cu viculis suis: et habitatores: et iherusalem: et mactethim cu viculis suis: quod: thannam habitavit cum nis. Postquam autem confortatus est israel fecit eos tabernaculos: et delect noluit. Ephraim autem non interfecti thannam: cum qui habitabat in gazer: sed habitavit cu ro. Zabulon non delevit habitatores ebron et naalot: sed habitavit thannam in medio eius: factusque est ei tabernaculus. Nec quoque: non delevit habitatores achto et sydonis alab: et achazib: et amma: et apoth: et roob: habitavit in medio thannam habitatores illius terre: nec interfecti sunt. Nepealim quoque: non delevit habitatores bezeth: et bezethanach: et habitavit inter thannam habitatores terre: sicut quoque: et bezethanite et bezethanite tabernaculi. Accaronque: amoret: filios dan i mactethim: nec dicit eis locum ut ad planities descendit: habitavit in mactethim: hanc quoque interpretat: mactethim i haiton et salabim. Et aggravata est manus domus ioseph: factusque est ei tabernaculus. Fuit autem terminus amoret ad alonim scopionis pira et superiora loca. Fugitque angelus dno de galgala ad lacum hennur: ait. Educi vos de egypto: et introduci in terram pro qua iuravi patribus vestris: et pollicitus sum ut non faceretis iterum padum meum vobiscum in frupitorem: ita dicitur: ut non faceretis sedus cum habitatoribus terre huius: et acas eos subvertetis: et nolitis audire vocem meam. Cur hoc fecistis? Quamobrem nolui delect eos a facie vestra: ut habitatis hoc: et dii eos sint vobis in inimicos. Quis loqueretur angelus dno: hinc verba ad omnes filios israel: et levaveruntque vocem suam et fleverunt.

D.

D.

D.

Tipografia

Gutenberg

A meta de Gutenberg era criar uma página que se parecesse o mais possível com um manuscrito que tivesse sido copiado à mão por um escriba. Por isso ele utilizou caracteres tipográficos góticos.

Ipsi dicunt. Querunt ossa nostra: et petunt
spes nostra: et absoli sumus. Propterea
vanonare: et dices ad eos. Hec dicit
dominus deus. Ecce ego apertam tumulos
vestros: et educam vos de sepulcris ve-
stris plus me: et inducam vos in ter-
ram israhel. Et factis quia ego dominus
cum aperuerit sepulcra vestra: et educe-
ro vos de tumulis vestris plus meus:
et dederit spiritum meum in vobis et vice-
ritis. Et requiescere vos faciam super
hummum vestram: et factis quia ego dominus
locutus sum et factus: ait dominus deus. Et factus
est sermo domini ad me dicens. Et tu fili
hominis sume tibi lignum unum: et scilicet sup
illud iude et filios israel sicut est. Et tol-
le lignum alter: et scilicet sup illud ioseph
lignum effraim: et cuncte domini israhel so-
norum: et. Et adiunge illa unum ad al-
ter: tibi in lignum unum: et erit in unione
in manu tua. Tu autem dixerit ad te filij
populi tui loquentes non indicas nobis
quid in hijs tibi velis: loqueris ad eos.
Hec dicit dominus deus. Ecce ego assumam li-
gnum ioseph: quod est in manu effraim
et tribus israhel que sunt ei adiunde: et
dabo eas pariter cum ligno iuda: et fa-
ciam eas in lignum unum: et erit unum in
manu eius. Erunt autem ligna sup que
scriptis in manu tua in oculis eorum:
et dices ad eos. Hec dicit dominus deus.
Ecce ego assumam filios israhel de me-
dio nationum ad quas abierunt: et con-
gregabo eos undique: et adducam eos
ad humum suum. Et faciam eos in gentem
unam in terra in montibus israhel: et rex
unus erit omnibus imperans. Et non
erunt ultra due gentes: nec dividetur
amplius in duas regna. Neque polluen-
tur ultra in ydolis suis: et abominati-
onibus et cunctis iniquitatibus suis:
et saluos eos faciam de uniuersis sedibus

IEL

his in quibus peccauerunt: et amudabo
eos. Et erunt michi populus. et ego ero eis
deus: et sermo meus dauid rex sup eos: et
pastor unus erit omnium eorum. In iudicio
meis ambulabunt: et mandata mea
custodient: et facient ea. Et habitabit
sup terram quam dedi seruo meo iacob
in qua habitauerunt patres vestri: et ha-
bitabunt sup eam ipsi et filij eorum et filij
filiorum eorum usque in sempiternum: et da-
uid sermo meus princeps eorum in perpetuum.
Et precunā illis sedus pacis: pacem sem-
piternam eris eis. Et iudabo eos et multi-
plicabo: et dabo sanctificationem meam
in medio eorum in perpetuum. Et erit ta-
bernaculum meum in eis: et ego eis deus: et
ipsi erunt michi populus. Et factis gen-
tes quia ego dominus sanctificator
israhel: cum fuerit sanctificatio mea in
medio eorum in perpetuum. **XXXVIII**
Et factus est sermo domini ad me dicens.
Fili hominis pone faciem tuam
contra gog et terram magog principem
capitis mosoch et tubal: et vanonare
de eo: et dices ad eum. Hec dicit dominus
deus. Ecce ego ad te gog principem capitis
mosoch et tubal. Et circumagam te et po-
nam ferrum in manibus tuis: et educa-
te et omne exercitum tuum equos et equites
vestros loricas uniuersos: multitudi-
nem magnam hastam et clipeum et accipi-
entium in gladium. Perde ceteros et liberos
cum eis: omnes scytharum et galeati. Ho-
mer et uniuersa agmina eius: domus to-
gozma latera aquilonis et totum robur
eius: populi misa tui. Prepara et instrue
te et omne multitudinem tuam que conuer-
uata est ad te: et esto eis in preceptum. Post
dies multos visitabereis. In nouissi-
mo anno: venies ad terram que cui-
sa est a gladio: congregata est de populi
multis: ad montes israhel qui fuerunt

Tipografia

Gutenberg

Gutenberg e seus auxiliares fundiram mais de 15.000 caracteres de chumbo para sua Bíblia.

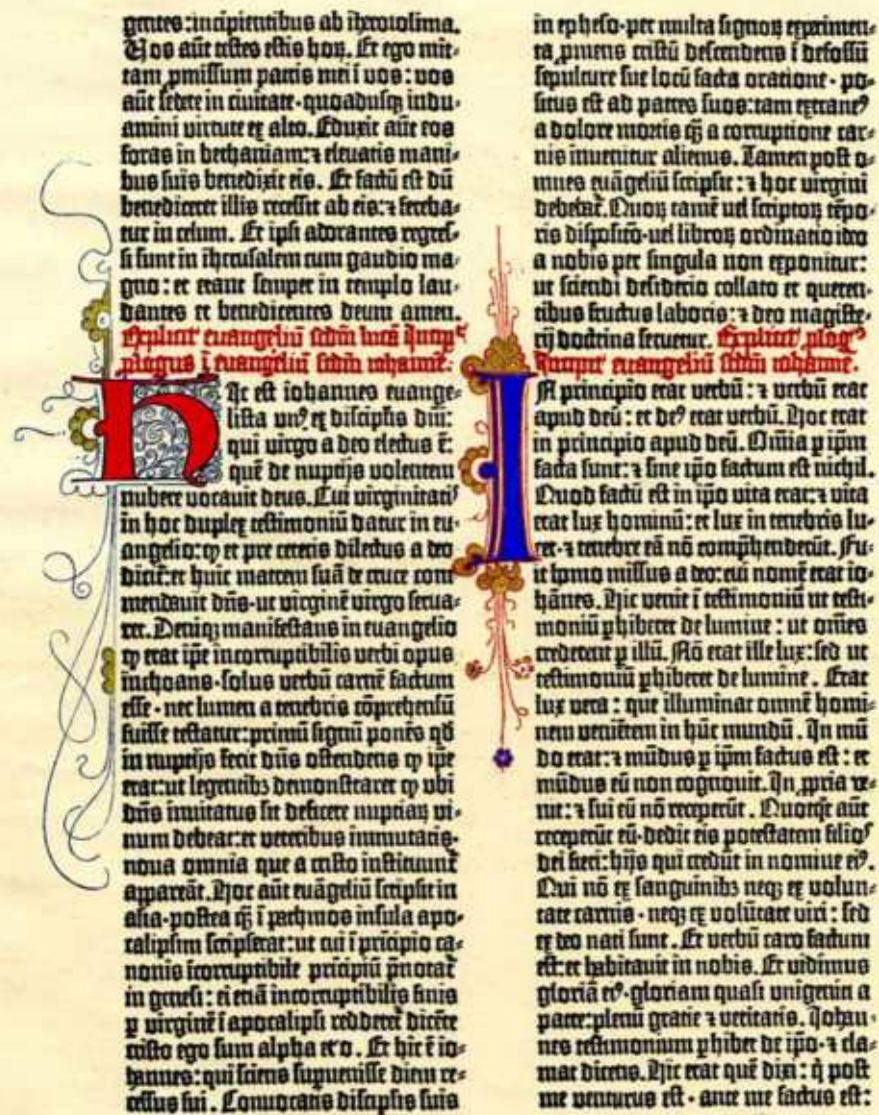
Dois volumes

30,5cm por 40,5cm

1282 páginas

Cada página continha de 400 a 500 tipos.

Produzidas entre 1450 e 1456.



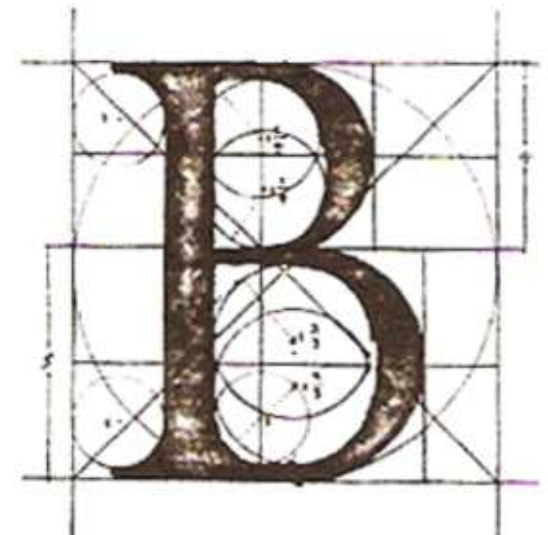
Tipografia

Gutenberg



Tipografia

As primeiras faces de tipos eram modificações de alfabetos feitos à mão pelos escribas. Gradativamente, os tipos foram se distanciando do modelo manuscrito, inspiradas pelo pincel, em direção a uma estética mais racional ou ornamental.





Tipografia

Tipos clássicos



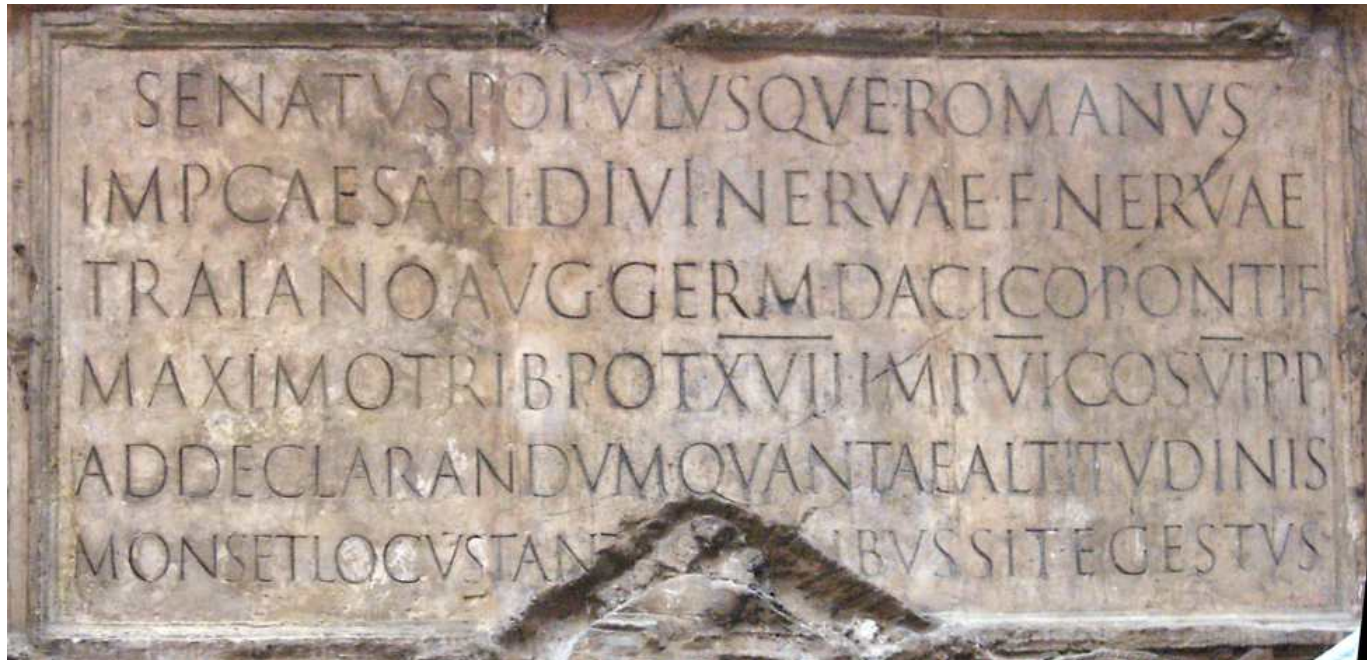
Nicolas Jenson (1420-1480)

Em 1470, o francês, aprendiz de Gutenberg, desenvolveu em Veneza os primeiros caracteres romanos puros.

Tipografia

Tipos clássicos

Nicolas Jenson (1420-1480)



Referência aos caracteres romanos.

Tipografia

Tipos clássicos

Jenson

Tem diferentes espessuras de seus traços, que se dividem em grossos e finos.

São serifadas.

ABCDEFGHIJKLMN
OPQRSTUVWXYZ
ÀÅÉÎÏÕØÜabcdefghijklmnopqrstuvwxyz
mnopqrstuvwxyzàåéîïø
ü&1234567890(\$£.,!?)

50

Tipografia

Tipos clásicos

Jenson

Quidā eius libros nō ipsius esse sed Dionysii & Zophiri colophoniorū tradunt: qui iocādi causa cōscribentes ei ut disponere idoneo dederunt. Fuerunt autē Menippi sex. Prius qui de lydis scripsit: Xanthūq; breuiauit. Secūdus hic ipse. Tertius stratonicus sophista. Quartus sculptor. Quintus & sextus pictores: utrosq; memorat apollodorus. Cynici autem uolumina tredecī sunt. Neniæ: testamenta: epistolæ cōpositæ ex deorum p̄sona ad phisicos & mathematicos grāmaticosq;: & epicuri foetus: & eas quæ ab ipsis religiose coluntur imagines: & alia.

Tipografia

Tipos clássicos



Francesco Griffo (1450-1518)

Em 1506, o tipógrafo italiano, desenvolveu o primeiro tipo itálico.

Caracteres mais estreitos eram utilizados para compor livros inteiros para economizar espaço.

Tipografia

Tipos clássicos

Itálico

A princípio usado para todo o texto corrido. A partir de 1550 começou a ser usado apenas para destaques citações e palavras de língua estrangeira.

DE FALSA SAPIENTIA.
*se, suaq; confirmet: nec ulli alteri sapere concedit; ne se
desipere fateatur. sed sicut alias tollit; sic ipsa quoq; ab
alijs tollitur omnibus. Nihilominus enim philosophi
sunt, qui eam stultitiæ accusant. Quancunq; lauda-
ueris, uerumq; dixeris; à philosophis uituperatur, ut fal-
sa. Credemus ne igitur uni sese suamq; doctrinam lau-
danti; an multis unius alterius ignorantiam culpanti-
bus? Rectius ergo sit necesse est, quod plurimi sentiunt,*

Tipografia

Tipos clássicos

Itálico

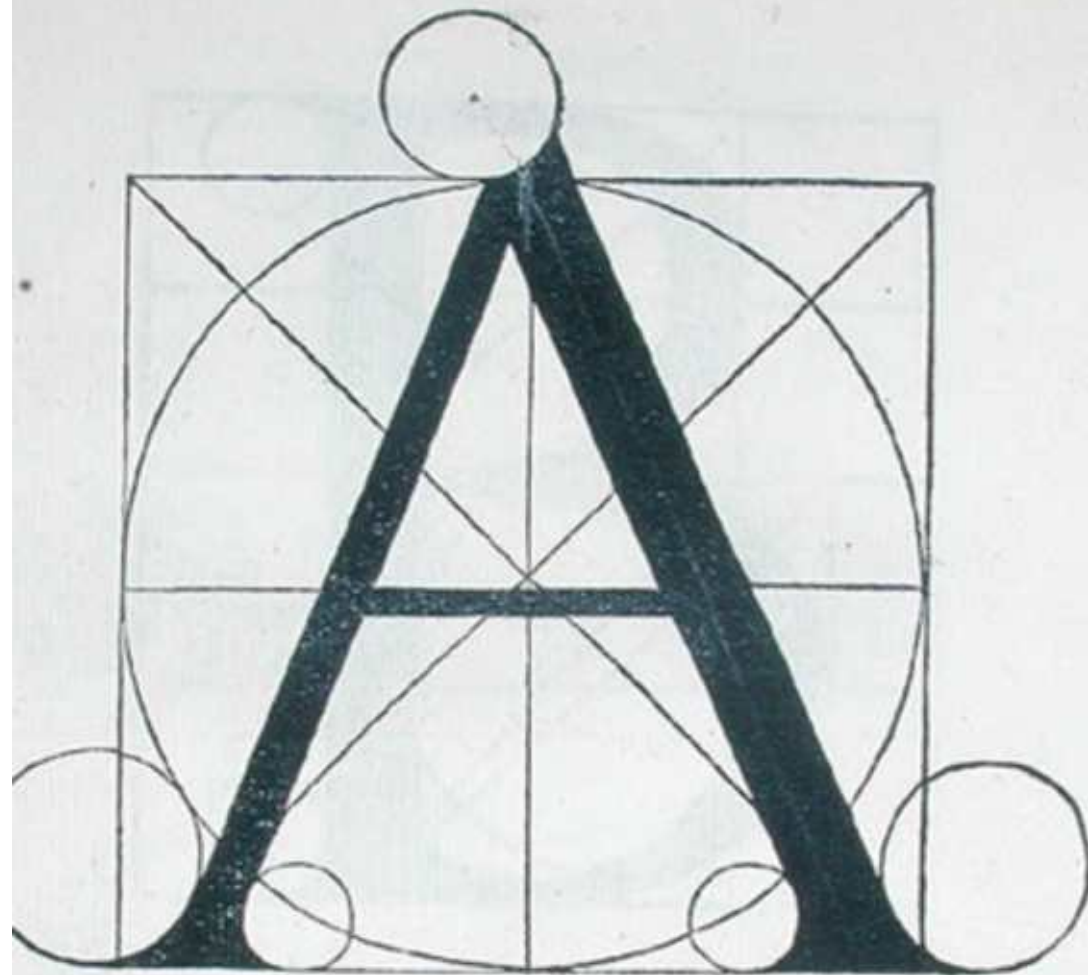
P abula parua legens, nidisq; loquacibus escas,
E t nunc porticibus uacuis, nunc humida circum
S tagna sonat, similis medios Iuturna per hostes
F ertur equis, rapidoq; uolans obit omnia curru.
I amq; hic germanum, iamq; hic ostendit ouantem
N ec conferre manum patitur, uolat auia longe.

Tipografia

Tipos clássicos

O tipo passa a ser visto como uma forma adicional de expressão artística.

Na sua “De Divina Proportione” de 1509, Leonardo da Vinci analisou a construção da forma das letras usando elementos geométricos.



Questa lettera A si caua del tondo e del suo quadro: la gamba da man dritta uol esser grossa dele noue partiluna de l'alteza. La gamba senistra uol esser la mita de la gamba grossa. La gamba de mezo uol esser la terza parte de la gamba grossa. La largheza de dita lettera cadauna gamba per mezo de la crociera, quella di mezo alquanto piu bassa com me uedi qui per li diametri segnati.

Tipografia

Tipos clássicos



Albrecht Dürer (1471-1528)

Gravador, pintor, ilustrador e matemático alemão, em 1525 construiu letras inscrevendo-as em um quadrado de tamanho específico, construindo o caractere tipográfico a partir de elementos do quadrado e dos arcos de círculos.

Tipografia

Tipos clássicos

Albrecht Dürer



Tipografia

Tipos clássicos



Claude Garamond (1480-1561)

Francês, em 1530 criou um caractere que deixava de imitar as formas tradicionais das letras feitas manualmente.

Garamond foi um dos primeiros a estabelecer um negócio exclusivo para fundir letras e vendê-las para oficinas de impressão.

Tipografia

Tipos clássicos



Tipografia

Tipos clássicos

Garamond

O tipo que traz o seu nome é considerado um dos mais belos da história da tipografia.

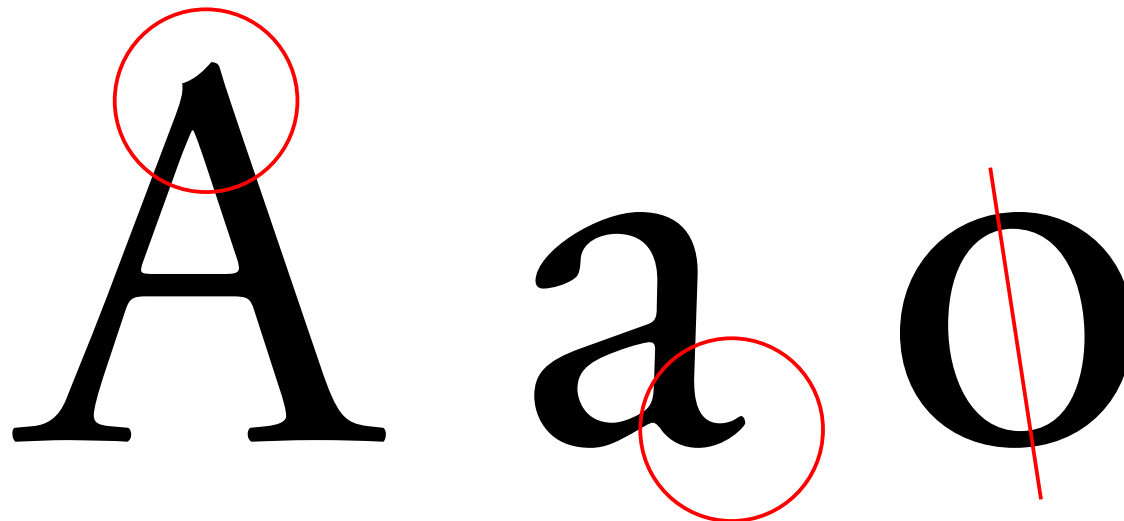
ABCDEFGHIJKLMN
OPQRSTUVWXYZÀ
abcdefghijklmnopqrstu
vwxyzàåéîõø&1234567
890I23456789o(\$£€.,!?)

Tipografia

Tipos clássicos

Refinamento, capricho em cada detalhe, graça e delicadeza.

Maior contraste entre as hastes finas e grossas, as extremidades das serifas são em ponta e a inclinação do eixo do caractere redondo é menor.



Tipografia

Tipos clássicos



Robert Granjon (1513-1589)

Italiano, aprendiz de Claude Garamond, talhou em 1577 um tipo que pretendia simular a escrita comum do dia-a-dia, feita à mão.

O seu tipo Civilité é considerado o primeiro tipo em estilo cursivo.

Tipografia

Tipos clássicos

Civilitéé

Quo usque tandem abutere, Catili
 patientia nostra? Quam diu etiam
 furor iste tuus nos eludet? Quem ad
 effrenata iactabit audacia? Nihil
 nocturnum praesidium Kalati, nihil urbi
 nihil timor Vigiliae populi, nihil
 bonorum omnium, nihil hic munitus hab
 habens senatus locus nihil horum
 voltusque morborum? Harete tua
 consilia non sentis, constrictam iam

et egeris ubi fueris, quos convocaberis,
 omnium scientia teneri conjunctionem
 quid consuleris, quem nostrum
 ignorare arbitraris. O tempora
 O mores! Senatus intellegit consu
 bidet tamen vidit. Vidit! Im
 vero etiam fit senatum venit publici
 particeps notat et designat oculus ad
 caedem unum quemque Videmus si
 istius furor em actela bitemus. Ad

Tipografia

Tipos clássicos



John Baskerville (1706-1755)

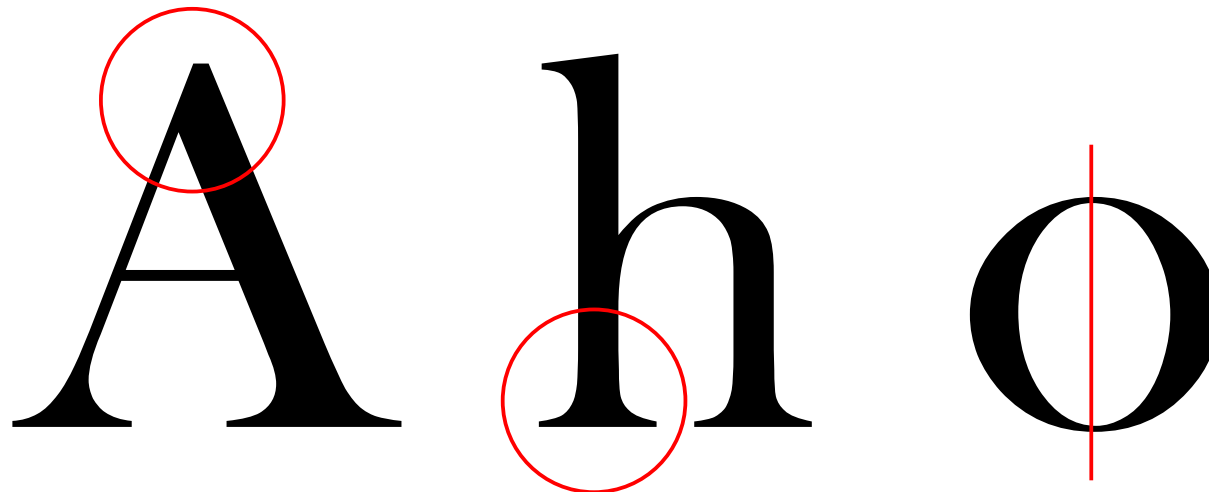
Seu tipo criado em 1757, é considerado um Romano de Transição, entre o Antigo e o Moderno.

Tipografia

Tipos clássicos

Baskerville

Há um contraste bastante acentuado entre as hastes finas e grossas; as serifas são discretas; o eixo dos caracteres redondos é vertical.



Tipografia

Tipos clássicos



Giambattista Bodoni (1740-1813)

Em 1788 apresentou primeiro tipo com enfoque racionalista e não caligráfico, chamado de Estilo Moderno (Modern Style).

Tem o contraste entre as hastes mais acentuados e bem definidos;

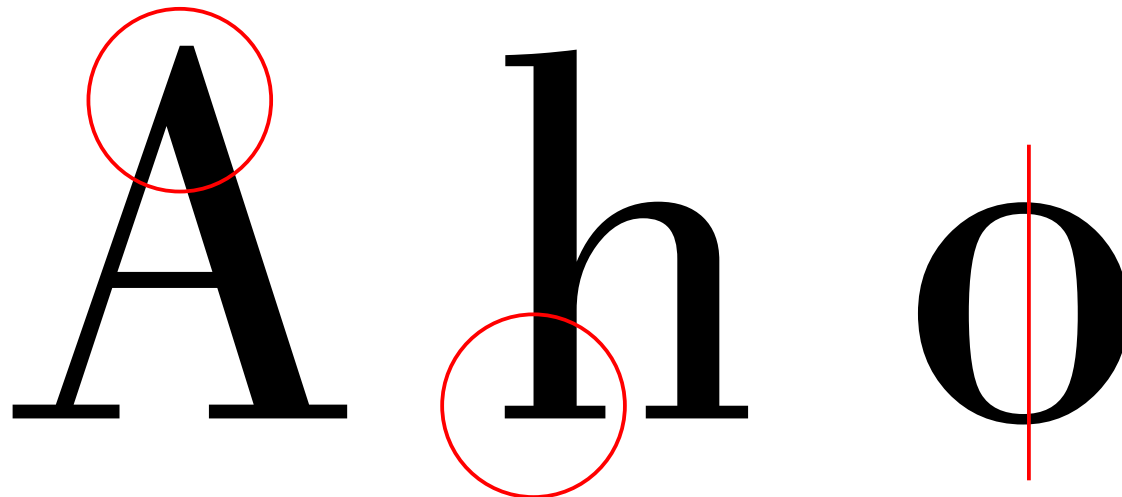
As serifas são bastante regulares e retas.

Tipografia

Tipos clássicos

Bodoni

Domina a verticalidade, o elevado contraste entre hastes grossas e finas, as serifas são finas e retas. O acabamento é extremamente refinado, demonstrando o avanço da tecnologia gráfica.



Tipografia

Tipos clássicos

Bodoni

Refletia os fundamentos aristocráticos incorporados ao estilo Moderno em sua máxima: “Eu desejo tão-somente o magnífico, e eu não trabalho para o vulgar”.

143



Tipografia

Tipos clássicos



William Caslon IV (1780 - 1869)

Inglês, em 1816 criou o primeiro tipo sans serif (sem serifa).

Tipografia

Tipos clássicos

Caslon

Estilo também conhecido como Grotesco.



CASLON



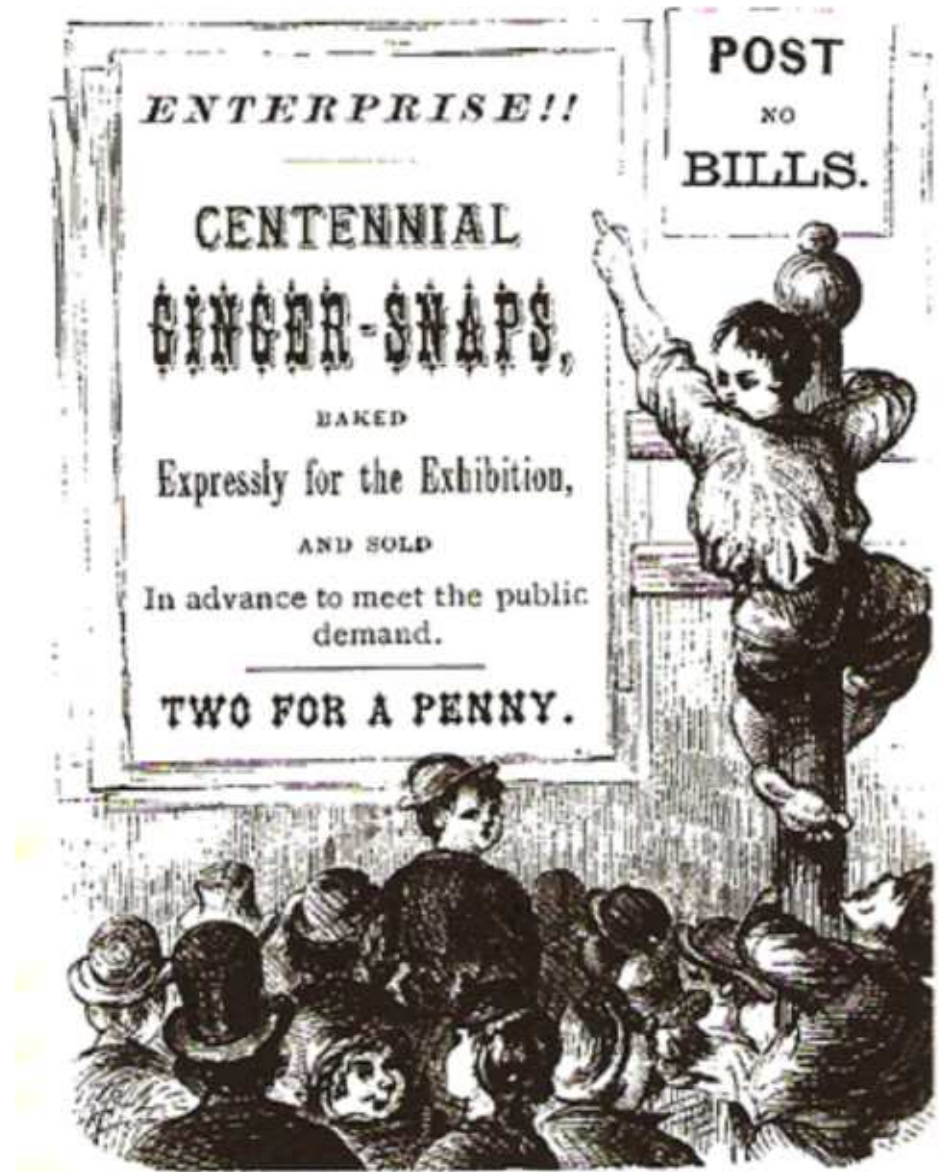
ABC
DEF
GHI
JKL

Tipografia

Industrialização e Propaganda

- Idade da Industrialização.
- Demandava mercadorias que fossem mais baratas.
- Propaganda.
- Explosão de materiais impressos.

Em 1820 a aplicação da tipografia mudou de seu uso predominante de tipos para livro para o crescente uso de faces decorativas.





Em 1798, Napoleão começa sua
campanha de conquista do Egito.

Tipografia

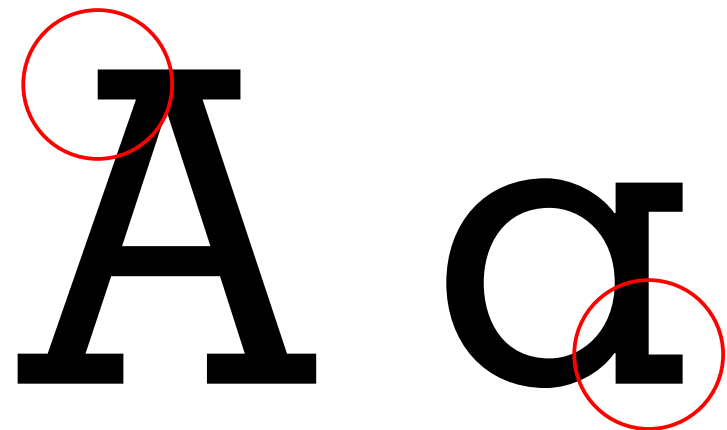
Industrialização e Propaganda

A conquista e a “descoberta” do Egito pelos europeus inspirou o nome fantasia de “Egípcios” para alguns novos tipos para cartazes oferecidos no mercado londrino.

Traços pesados e uniformes e como pesadas serifas grossas em ângulo reto com as hastes.



**ABCDEFGHIJ
KLMNOPQR
STUVWXYZ&,:;.-
£1234567890**



A a

Tipografia

Industrialização e Propaganda

UXBRIDGE FAIR
NOTICE!
 THIS FAIR WILL BE HELD THIS YEAR ON
MONDAY, SEP. 30th
BELMONT ROAD,
 (Near the White Horse), instead of Rockingham Road,
 WHERE THERE WILL BE THE FOLLOWING AMUSEMENTS—
CHITTOCK'S EXHIBITION OF PERFORMING DOGS & MONKEYS,
WATSON'S GHOST ILLUSIONS,
REAL MOVING WAX WORX,
BAILEY'S CRYSTAL PALACE STEAM CIRCUS.
PELHAM'S STEAM CIRCUS!
 SWINGS, UPS AND DOWNS, SHOOTING GALLERIES, STALLS,
 AND VARIOUS OTHER AMUSEMENTS.
 TO CONCLUDE, AT 10 p.m., WITH A GRAND DISPLAY OF
FIREWORKS
 G. HALL and F. BAILEY MANAGERS.
 WILLIAMS and STRAHAN, Printers, 75 New St., London.

BOWER SALOON
 Boxes 6d. Pit 4d. Gallery 2d.
J. BURROUGHS, HENDERSON & F. MARCHANT
H. GRIFFITHS, C. SHAW, MARTINO, DRIVER AND MDLLE. BRUNETTE
 OF PRODUCTION OF THREE STERLING DRAMAS!!
RABY RATTLER
 Do, the Progress of a Rascal, in England! Ireland!! and Australia!!!
MARGARET CATCHPOLE
 Female Horse Stealer!
NEW PIECES!
OLD FAVOURITES!
LAKES OF KILLARNEY!
SPANISH DANCERS!
IDIOT OF THE MILL

Tipografia

Industrialização e Propaganda



Robert Besley (1794-1876)

O desenho do tipo Clarendon, é tão característico que foi o primeiro a obter registro de direito autoral, pela lei inglesa. Apesar da proteção legal, ele foi muito plagiado.

Tipografia

Industrialização e Propaganda

Clarendon

Um tipo egípcio que acrescenta uma junção curva no encontro da serifa com a haste, atenuando a rigidez do estilo.

A a E R

Tipografia

Industrialização e Propaganda

Os fabricantes sentiram a necessidade de atrair maior atenção para seus próprios produtos e serviços dentro de uma ambiente visual congestionado por meio do desenvolvimento de fontes ornamentadas, sombreadas e de aparência tridimensional.

Specimens of Wood Type manufactured by The Hamilton Manufacturing Company.



THERE FACES FURNISHED FOR PRINTING IN COLORS IF DESIRED.

Tipografia

Industrialização e Propaganda

A maioria dos tipos dessa época eram talhados em madeira.

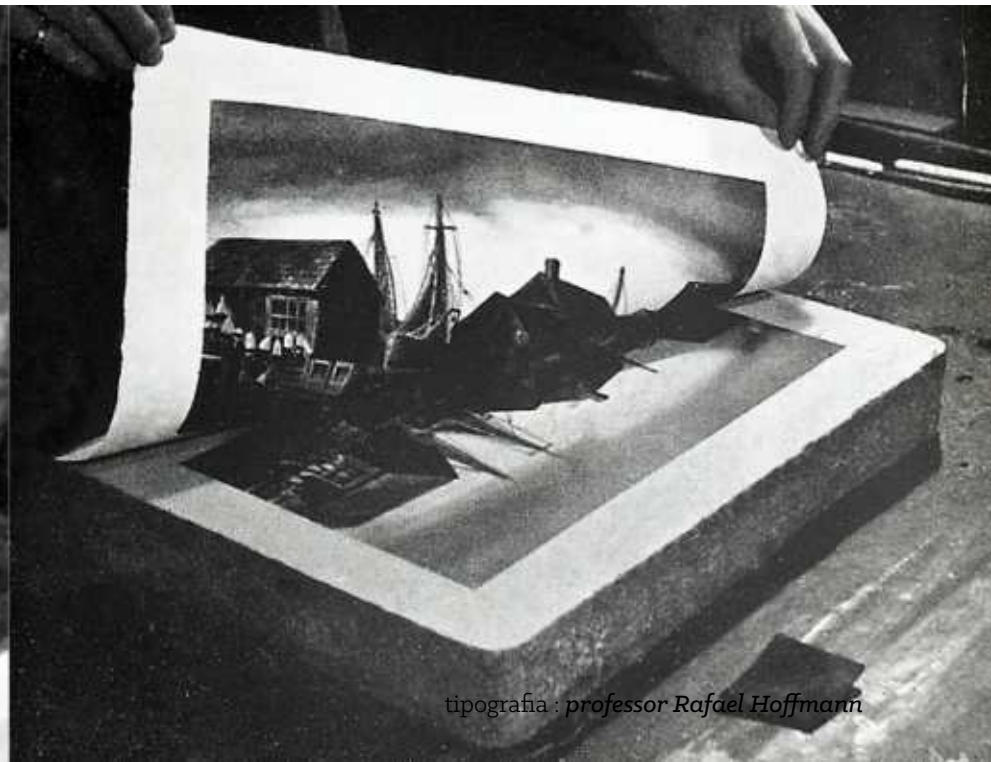


Tipografia

Impressão Litográfica

Desenvolvida em 1796 por Alois Senefelder.

Técnica em que a gravura é marcada sobre uma matriz (pedra calcária) com um lápis gorduroso.



Tipografia

Impressão Litográfica

O artista desenhava diretamente na pedra, portanto, esse método permitia grande liberdade e espontaneidade no design de tipos e nas imagens.



Tipografia

Impressão Litográfica



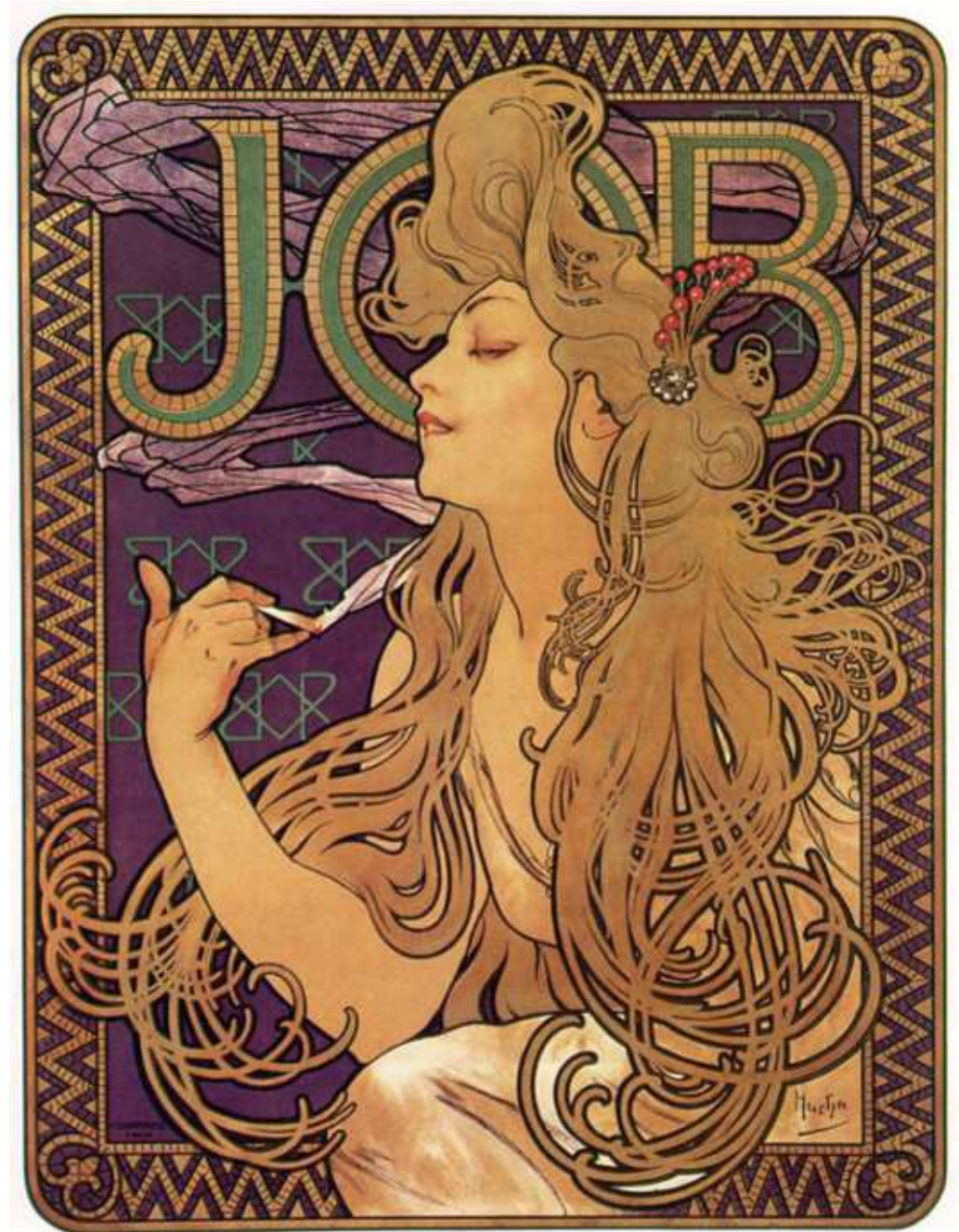
Letras desenhadas à mão facilmente incorporadas nos trabalhos impressos.

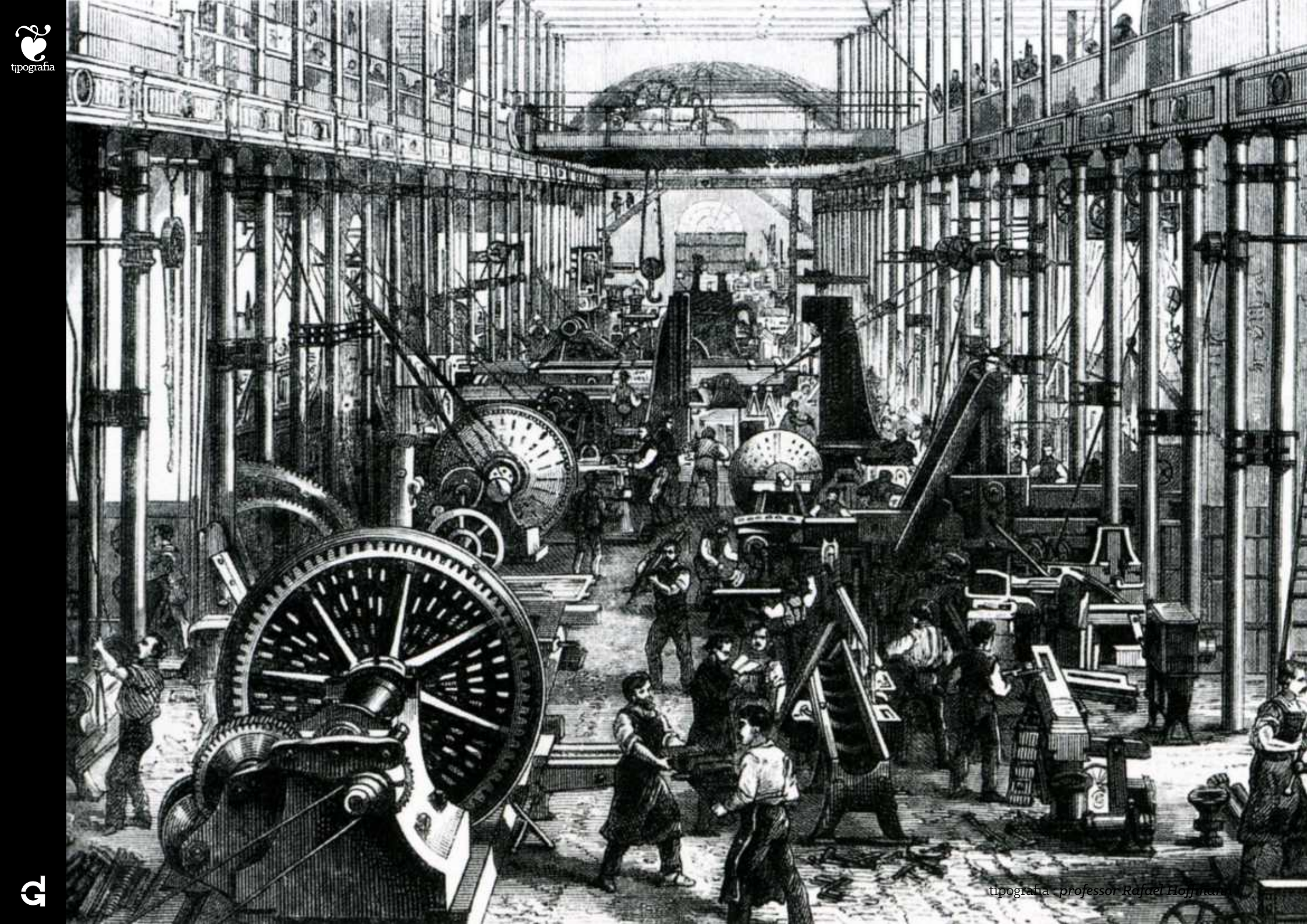
Tipografia

Impressão Litográfica

Integração dos tipos com as ilustrações, o que se torna possível quando o ilustrador/artista era também o tipógrafo.

A tipografia da Art Nouveau é estilizada, com formas extremamente decorativas, derivadas das formas orgânicas.



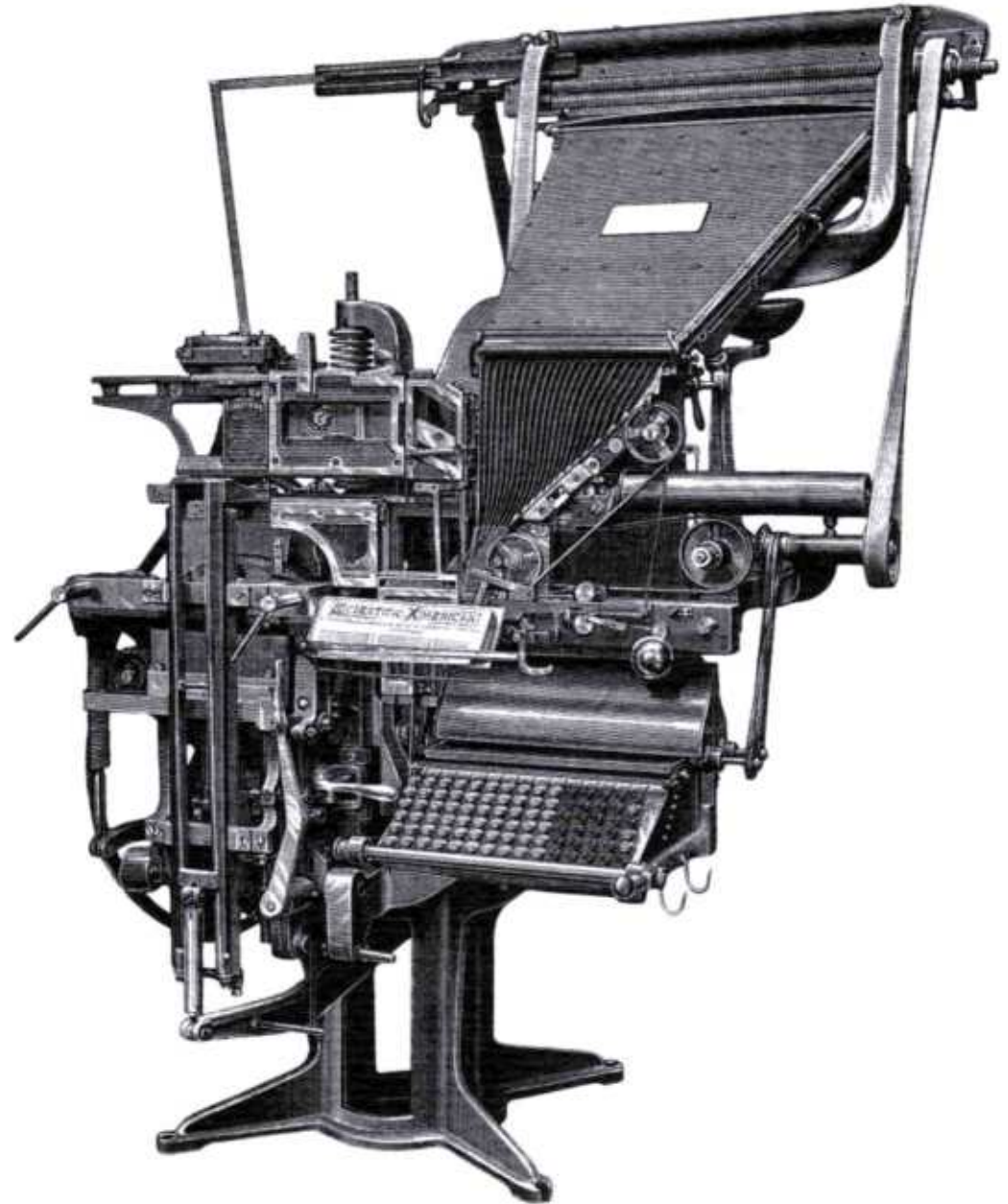


Tipografia moderna

Mecanização

Linotipo (1886)

Mecanização do processo de seleção e de imposição das matrizes.

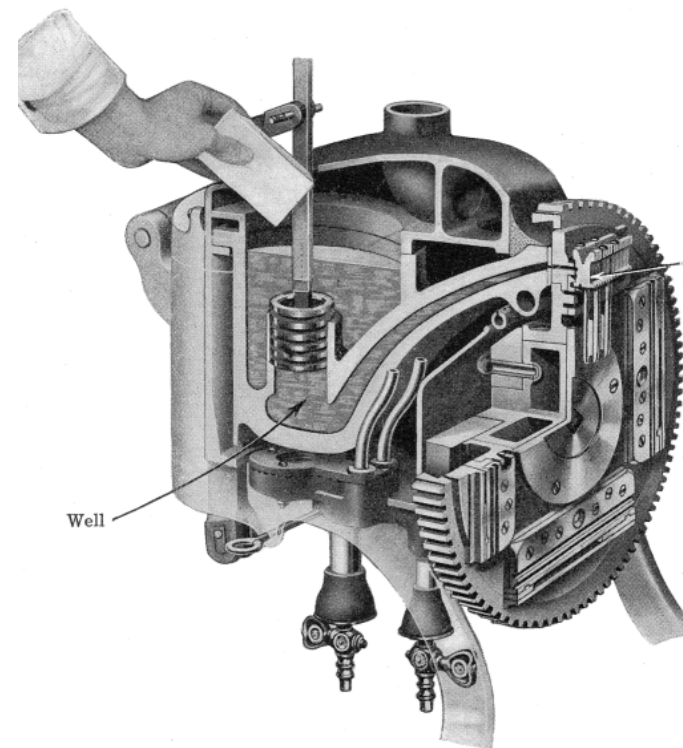
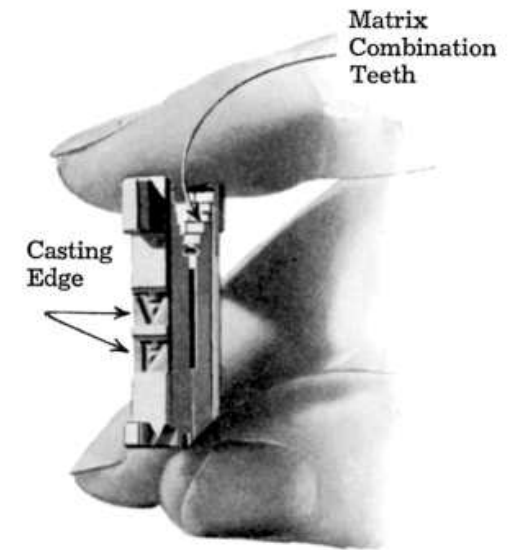
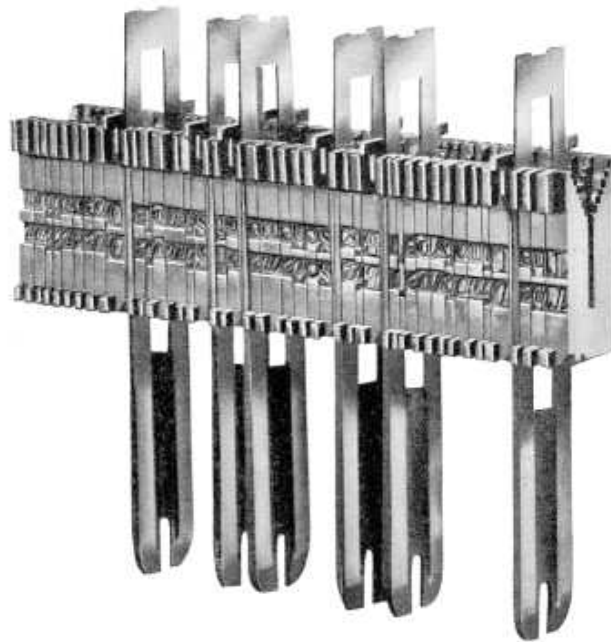


Tipografia moderna

Mecanização

Linotipo (1886)

Tipos imediatamente fundidos em chumbo, formando já as sequências de linhas completas.



Tipografia moderna

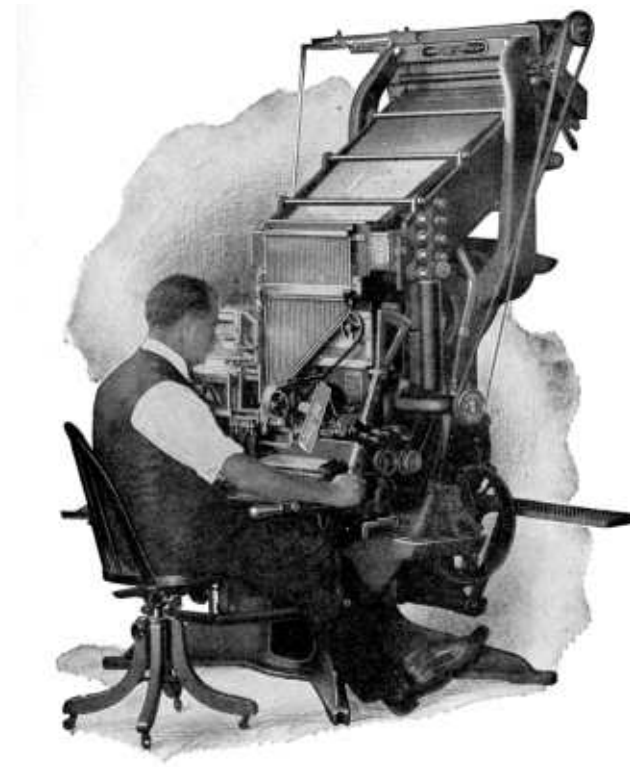
Mecanização



Tipografia moderna

Mecanização

A máquina significava também que oficinas inteiras de composição de 20 pessoas poderiam ser substituídas por apenas três operadores.



Tipografia moderna

Mecanização

O efeito nas fundidoras de tipos foi devastador; em 1892, nos Estados Unidos, 23 delas se uniram na American Type Founders Company (ATF), com um programa de criação de novos tipos e no redesenho dos clássicos.



Tipografia moderna

A tipografia no início do século XX - Década de 1910

Depois das extravagâncias da era vitoriana, surgiu um desejo por uma tipografia mais simples.

Vauxhall Gardens.
UNDER THE HIGH PATRONAGE OF HER MOST GRACIOUS MAJESTY.

FINAL MASQUERADE

THIS EVENING, THURSDAY, SEPTEMBER 8,
THE Vauxhall Gardens will be brilliantly illuminated,
with the **CAROLINES EXERCISES!**
by **Signor BOLTINI.**

VOCAL CONCERT
DUCROW'S POPULAR AND CLASSICAL SCENES OF THE CIRCLE
By **ANTONIO SALVATI—MRS. M. STURMAY.**

Triumph of Fame, or, Lives Sports & Characters
The **FOLTIEUR OF JILLY**

FIREWORKS,
Gentlemen's Tickets, 7s. 6d. Ladies' Tickets, 5s.

Theatre-Royal, New castle.

BAND OF THE 57th REGT.

THE LAST NIGHT OF THE ENGAGEMENT OF MRS. NISBETT
Miss **JANE MORDAUNT.**
For the Benefit of **MRS. NISBETT**
THE LOVE-CHASE WILL BE REPEATED!
THIS EVENING (SATURDAY), JULY 1, 1843.

Love Chase.

MATRIMONY!
TIP-TA-LA-LA-WHACK!
"THE LORDS OF CREATION."

WEDDING DAY!!

CARTER!
LION KING!!
AND
ONLY CONQUEROR
OF THE BRUTE CREATION IN THE WORLD!
STUPENDOUS COLLECTION OF
WILD ANIMALS!
MR. CARTER WILL MAKE HIS
TRIUMPHAL ENTRY
MONDAY NEXT.

THEATRE, TOWN HALL, LEDBURY.
Under the Management of Mr. JAMES ROGERS
ASSISTED BY THE BROTHERS PALMERSTON, JESSON, AND WELLS.

POSITIVELY THE LAST NIGHT!
UNDER THE IMMEDIATE PATRONAGE OF
ROBERT JONES,
WALTER PITT,
ESQUIRES.

FOR THE
BENEFIT
Mrs. JAMES ROGERS,
On **MONDAY EVENING, November 22nd, 1847,**
The Performance will commence with a new and interesting Dramatic Piece, to wit, **Act 2—OAKLEIGH MANOR.**

HELEN OAKLEIGH
OR, THE WIFE'S STRATAGEM.

ARRIVAL OF LADY HELEN OAKLEIGH!
ALL IS LOST!
The WIFE'S STRATAGEM.
Act 2—OAKLEIGH MANOR.
The Concealed Weapon!
THE WIFE'S STRATAGEM.
HAPPY DENOUEMENT
A COMIC SONG, BY MR. MANNING.
MISS SARAH ROGERS,
A Child five years old, will, by particular desire,
DANCE THE CACHOUCHA.
DEAD SHOT!
THE HAPPIEST DAY IN MY LIFE!

Tipografia moderna

A tipografia no início do século XX - Década de 1910

Alguns designers consideravam a distorção do alfabeto grosseira e imoral, ligada a um sistema industrial destrutivo e desumano, quando por séculos se havia buscado a perfeição em tecnologias cada vez mais exatas



Tipografia moderna

A tipografia no início do século XX - Década de 1910

Ofereceram alternativas austeras e teóricas em lugar das novidades solícitas da grande propaganda.

Franklin Gothic

ABCDEFGHIJKLMNOPQRSTUVWXYZ

abcdefghijklmnopqrstuvwxyz

1234567890 (\$&.,;!?)

Tipografia moderna

A tipografia no início do século XX - Década de 1910



Edward Johnston (1872–1944)

Desenvolveu em 1916 uma fonte para a identidade corporativa do London Underground, o metrô londrino. Foi o primeiro tipo sem serifa tido como moderno.

ABCDEFGGHIJJKLMNOP
 QQURSTUVWWXXYZ
 abcdefghijklmn
 opqqrstuvwxyz
 £!?!&* "" ,. : ;
 1234567890

Tipografia moderna

A tipografia no início do século XX - Década de 1910

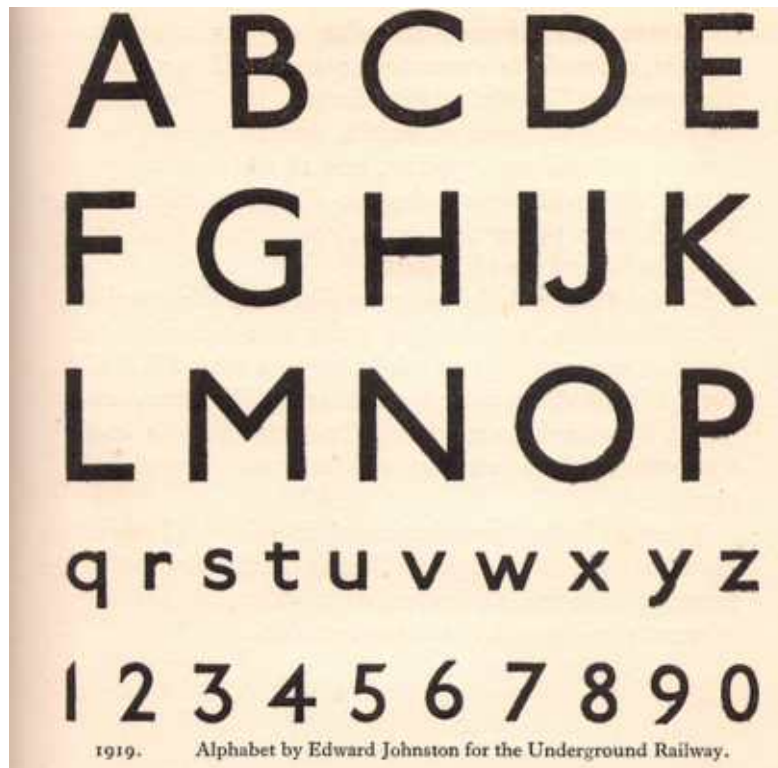
Edward Johnston (1872–1944)



Tipografia moderna

A tipografia no início do século XX - Década de 1910

Edward Johnston (1872–1944)



Tipografia moderna

A tipografia no início do século XX - Década de 1910



Tipografia moderna

A tipografia no início do século XX - Década de 1910



Tipografia moderna

A tipografia no início do século XX - Década de 1910



A letra da marca



Tipografia moderna

A tipografia no início do século XX - Década de 1910

Final dos anos 1910

Revolução visual em direção à abstração pura de conteúdo.

- Cubismo
- Futurismo
- Construtivismo

A experimentação com as idéias, incorporou-se a tipografia.



Tipografia moderna

A tipografia no início do século XX - Década de 1910

Dadaísmo

- Rejeição da organização do tipo dentro da página.
- Uso do tipo como meio de expressão.
- Criavam layouts por meio do posicionamento intuitivo do tipo e dos elementos abstratos.

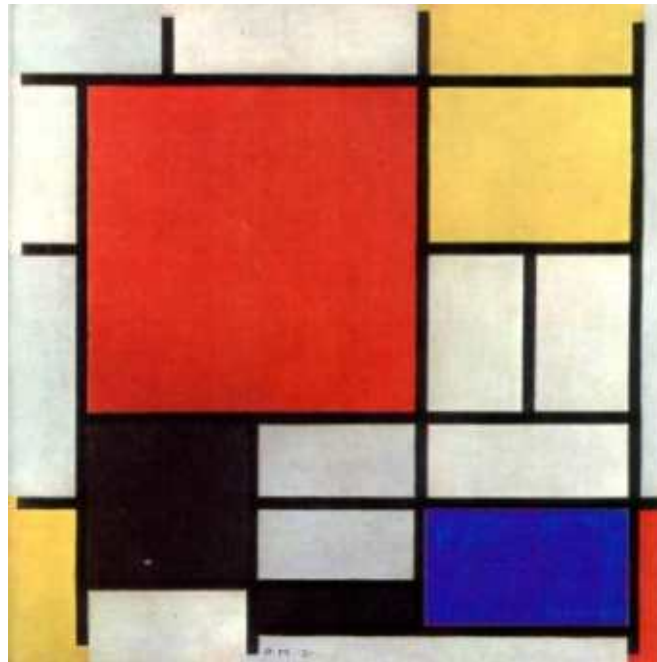


Tipografia moderna

A tipografia no início do século XX - Década de 1910

De Stijl

Eliminou as formas naturais em favor da abstração geométrica e matemática, cores primárias, equilíbrio e harmonia.



Tipografia moderna

A tipografia no início do século XX - Década de 1910

De Stijl

Em 1919 Theo Van Doesburg desenvolveu uma fonte denominada Na Alphabet, baseada exclusivamente em um quadrado.

ABCDEFGHIJKLMNO
 PQRSTUUVWXYZĂĂĖİ
 ABCDEFGHIJKLMNO
 PQRSTUUVWXYZĂĂĖĖ
 1234567890[£.,! ?]

Tipografia moderna

A tipografia no início do século XX - Década de 1920



Paul Renner (1878-1956)

Coube a Renner um reexame crítico do desenho de tipos: ele argumentava que o texto deveria ser vestido conforme o estilo do seu tempo.

ABCDEFGHIJKLMNO
 PQRSTUVWXYZÀÁÊË
 ÌÎÏÐabcdefghijklmno
 pqrstuvwxyzàáêëîïð&
 1234567890(\$£.,!?)

Tipografia moderna

A tipografia no início do século XX - Década de 1920

Futura (1927)

Sóbria, neutra, clara, elegante, multifuncional, bem equilibrada, legível, a Futura apresenta as características preferidas pelos designers.

FUTURA

ABCDEFGHIJKLMNOPQRSTUVWXYZ

abcdefghijklmnopqrstuvwxyz

1234567890 (\$&.,;!?)

Tipografia moderna

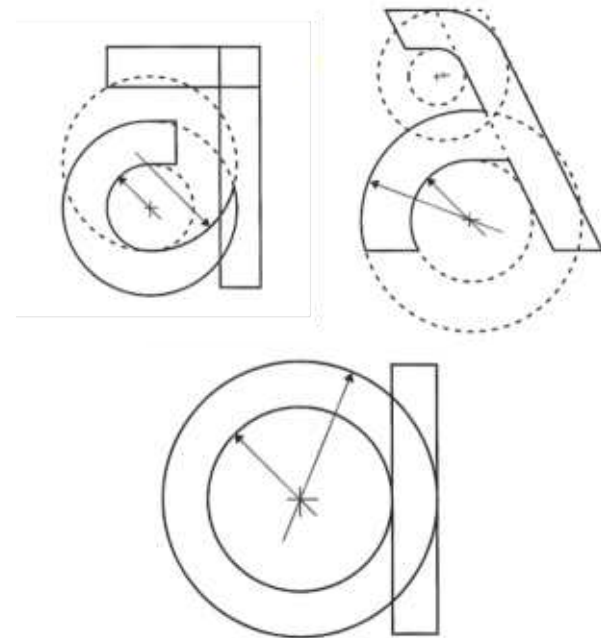
A tipografia no início do século XX - Década de 1920

Futura (1927)

Formas simplificadas e geométricas com variações sutis em seus traços, curvas e proporções.

Os caracteres redondos tiveram como base um círculo perfeito e os caracteres em ângulo, um triângulo.

ACGMNOQVW

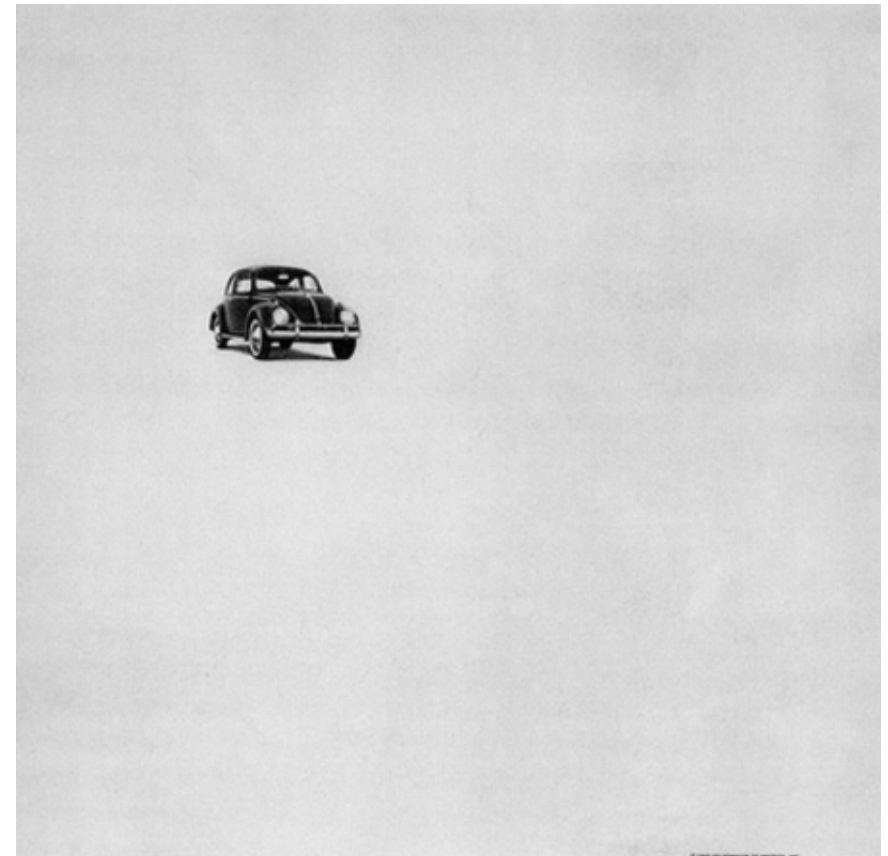


Tipografia moderna

A tipografia no início do século XX - Década de 1920

Futura (1927)

A Volkswagen usou a Futura desde a célebre campanha criada pela agência norte-americana Doyle Dane Bernbach até 2015, quando foi substituída por uma tipografia exclusiva.



Think small.

Our little car isn't so much of a novelty any more.
A couple of dozen college kids don't try to squeeze inside it.
The guy at the gas station doesn't ask where the gas goes.
Nobody even stores at our shops.
In fact, some people who drive our little

Bever don't even think 32 miles to the gas station is going any great guns.
Or using five pints of oil instead of five quarts.
Or never needing anti-freeze.
Or racking up 40,000 miles on a set of tires.
That's because once you get used to

some of our economies, you don't even think about them any more.
Except when you squeeze into a small parking spot. Or renew your small insurance. Or pay a small repair bill.
Or trade in your old VW for a new one.
Think it over.



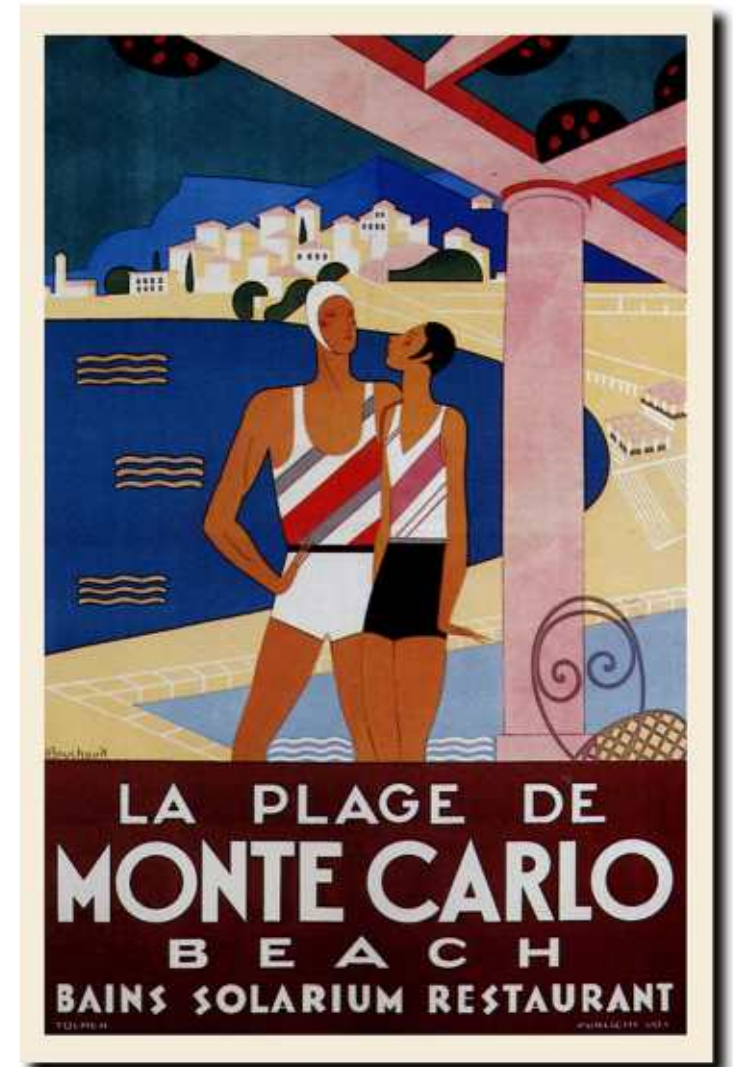
Think Small, 1957.

Tipografia moderna

A tipografia no início do século XX - Década de 1920

Art Déco

Designs tecnicamente elaborados, formas angulares e geometricamente lineares que usualmente incorporavam o uso da simetria bilateral.



Tipografia moderna

A tipografia no início do século XX - Década de 1920

Art Déco

BROADWAY

ABCDEFGHIJKLMN OPQRSTUVWXYZ

WXYZ

abcdefghijklmnopqrstuvwxy z

PEIGNOT

ABCDEFGHIJKLMN OPQRSTUVWXYZ

abcdefghijklmnopqrstuvwxy z

1234567890 (\$&.,;!?)

Tipografia moderna

A tipografia no início do século XX - Década de 1920

Bauhaus

Forma segue a função.

Menos é mais.

Design limpo = bom design

Desenvolvimento de tipos funcionais com as “proporções corretas” sem decorações individuais e estranhas.



Tipografia moderna

A tipografia no início do século XX - Década de 1920



Herbert Bayer (1900-1985)

Bayer pensou poder superar os limites impostos pelo vai-vem das modas; para tal, subordinou o seu desenho de letras a leis supostamente atemporais e objetivas.

abcdefghijklmnopq
 rstuvwxyzàáéîõøü
 abcdefghijklmnopq
 rstuvwxyzàáéîõøü
 &|234567890(\$£.,!?)

Tipografia moderna

A tipografia no início do século XX - Década de 1920

“Universal” (1925)

- Letras reduzidas às formas mais básicas.
- Eliminou as letras de caixa-alta por considerá-las desnecessárias.



HERBERT BAYER: Abb. 1. Alphabet
„g“ und „k“ sind noch als unfertig zu betrachten

Beispiel eines Zeichens
in größerem Maßstab
Präzise optische Wirkung

STURM blond

Abb. 2. Anwendung



tipografia

BROOKLYN DAILY EAGLE

And Complete Long Island News

LATE NEWS
WALL STREET ★★
1:15 PAGES

THIS EAGLE costs tonight
Friday, Oct. 29, 1929, 10c
with 10c extra for
subscriptions
The Brooklyn Eagle, Inc., 11
New York City, N. Y.
EST. 1843

A tipografia no início do século XX - Décadas de 1930/40

★ NEW YORK CITY, THURSDAY, OCTOBER 24, 1929. ★ NUMBER 32 PAGES THREE CENTS

WALL ST. IN PANIC AS STOCKS CRASH

Attempt Made to Kill Italy's Crown Prince

STOCKS CRASH IN RUSH TO SELL; BILLIONS LOST

Morgan, Mitchell Paying
Stocks in Effort to
Check Rush to Unload.

Wall Street was in a
panic today, with no one
to guide it and a decline
reached 18 to 20 points
in outrageous leaps.
What made it reach a
level in Chicago as dis-
astrous as this, BANKERS
were saying some sup-
port, but admitted the
affair had gotten be-
yond them.

Charles E. Mitchell,
chairman of the National
City Bank, was conferring
in the office of J. P. Mor-
gan & Co. It was un-
derstood, and other leading
bankers were there.

It was also understood
the Morgan partners had
been talking by telephone
with J. P. Morgan in Lon-
don all morning.

It was said the best in-
formation was that long
had been buying stocks,
but that the situation had
gotten beyond them.

Panic originated on the Stock
Exchange street. STOCKS
drove tentatively without any
reason. The market was
wildly nervous. The price was at
a normal level. There was a

High Duty Group Gave \$700,000 to Coolidge Drive

Crazy Agrees Rates Went
Up Due to His Act.
Him as Propagandist,
Favors More Lobbying to
'Carry Out Voters' Wish.'

By Robert S. Lyman,
Capital City.

Washington, Oct. 21.—The
group of high duty men, who
have been lobbying for the
tariff for several months in
the interest of a protective
tariff, today received \$700,000
for President Coolidge's cam-
paign in 1928 and 1929, some
of the money came from Na-
tional League for Higher Tariffs.

It is believed that the sum is
the largest ever given for such
a purpose.

These Tariffs to Page 1.

PIECE OF PLANE LIKE DITEMAN'S IS FOUND AT SEA

Black and Orange Wreck-
age Indicates Daring
Flier Went to Death

W. John, N. Y., Oct. 24 (AP)—
The wreckage of the airplane
of the Coast Guard, which was
lost in the Atlantic, was found
today off the coast of New
York. The wreckage was
found in a group of islands
near the coast of New York.

The wreckage was found
in a group of islands near
the coast of New York. The
wreckage was found in a
group of islands near the
coast of New York.

FEAR 62 PERISHED IN LAKE MICHIGAN; FERRY IS MISSING

Wreckage Picked Up In-
cludes Craft Wreck
Down With All Aboard.

Chicago, Wis., Oct. 24 (AP)—
A search party of 62 men
of the Coast Guard, which was
lost in the Atlantic, was found
today off the coast of New
York. The wreckage was
found in a group of islands
near the coast of New York.

The wreckage was found
in a group of islands near
the coast of New York. The
wreckage was found in a
group of islands near the
coast of New York.

Hollywood Fire Destroys Films Worth Millions

Consolidated Studios Are
Swept by Flames Fatal
to One—Master Pictures
Burned Include Many
New Talmie Productions.

Hollywood, Oct. 24 (AP)—A
fire which destroyed millions
of dollars' worth of films
in an enormous and fire-
proofed building of the
Consolidated Film Studios
here today.

The fire started in the
building of the Consolidated
Film Studios here today.
The fire started in the
building of the Consolidated
Film Studios here today.

ASSASSIN CAUGHT IN BRUSSELS MOB; PRINCE UNHURT

Royal Sitter Was About
to Lay Wreath on Un-
known Soldiers' Tomb.

Brussels, Oct. 24 (AP)—A
man who was arrested
today in Brussels, Belgium,
is charged with the attempt
to assassinate the crown
prince of Italy. The man
was seen in the city today
in the company of a woman
who is believed to be the
assassin.

Princess, Deeply Mored, Falls Into Fiance's Arms and Kisses Him

Princess, Oct. 24 (AP)—A
man who was arrested
today in Brussels, Belgium,
is charged with the attempt
to assassinate the crown
prince of Italy. The man
was seen in the city today
in the company of a woman
who is believed to be the
assassin.



Charles F. Smith

ATTEMPT MADE ON LIFE

Consolidated Studios Are
Swept by Flames Fatal
to One—Master Pictures
Burned Include Many
New Talmie Productions.

Hollywood, Oct. 24 (AP)—A
fire which destroyed millions
of dollars' worth of films
in an enormous and fire-
proofed building of the
Consolidated Film Studios
here today.

The fire started in the
building of the Consolidated
Film Studios here today.
The fire started in the
building of the Consolidated
Film Studios here today.

Wreckage Picked Up In- cludes Craft Wreck Down With All Aboard.

Chicago, Wis., Oct. 24 (AP)—
A search party of 62 men
of the Coast Guard, which was
lost in the Atlantic, was found
today off the coast of New
York. The wreckage was
found in a group of islands
near the coast of New York.

The wreckage was found
in a group of islands near
the coast of New York. The
wreckage was found in a
group of islands near the
coast of New York.

Black and Orange Wreck- age Indicates Daring Flier Went to Death

W. John, N. Y., Oct. 24 (AP)—
The wreckage of the airplane
of the Coast Guard, which was
lost in the Atlantic, was found
today off the coast of New
York. The wreckage was
found in a group of islands
near the coast of New York.

The wreckage was found
in a group of islands near
the coast of New York. The
wreckage was found in a
group of islands near the
coast of New York.

FOR MORE LOBBYISTS

Crazy Agrees Rates Went
Up Due to His Act.
Him as Propagandist,
Favors More Lobbying to
'Carry Out Voters' Wish.'

By Robert S. Lyman,
Capital City.

Washington, Oct. 21.—The
group of high duty men, who
have been lobbying for the
tariff for several months in
the interest of a protective
tariff, today received \$700,000
for President Coolidge's cam-
paign in 1928 and 1929, some
of the money came from Na-
tional League for Higher Tariffs.

It is believed that the sum is
the largest ever given for such
a purpose.

These Tariffs to Page 1.



Charles E. Mitchell

BRUSSELS, OCT. 24 (AP)—A man who was arrested today in Brussels, Belgium, is charged with the attempt to assassinate the crown prince of Italy. The man was seen in the city today in the company of a woman who is believed to be the assassin.

GARNEGIE CHARGE OF PAID ATHLETES ROUSES COLLEGES

Pittsburgh, Oct. 24 (AP)—A
charge that Carnegie
University had paid
athletes to play for
the university has
roused the colleges
of the region.

HOOVER'S TRAIN HALTED BY AUTO PLACED ON RAILS

Washington, Oct. 24 (AP)—
The train carrying
J. Edgar Hoover
from Washington
to New York was
halted today by an
auto accident.

WARDER SOUGHT TO KEEP SEA TRIP SECRET AND SAY EXCHANGE BANK

London, Oct. 24 (AP)—
A man who was
arrested today in
London is charged
with the attempt
to assassinate the
crown prince of
Italy.

SOMERS NAMED AS HEAD OF NEW EXCHANGE BANK

London, Oct. 24 (AP)—
A man who was
arrested today in
London is charged
with the attempt
to assassinate the
crown prince of
Italy.

WARDER SOUGHT TO KEEP SEA TRIP SECRET AND SAY EXCHANGE BANK

London, Oct. 24 (AP)—
A man who was
arrested today in
London is charged
with the attempt
to assassinate the
crown prince of
Italy.

SOMERS NAMED AS HEAD OF NEW EXCHANGE BANK

London, Oct. 24 (AP)—
A man who was
arrested today in
London is charged
with the attempt
to assassinate the
crown prince of
Italy.



tipografia : professor Rafael Hoffmann



Tipografia moderna

A tipografia no início do século XX - Décadas de 1930/40

Os recursos do mercado para novos caracteres tipográfico sumiram em meio ao esforço de guerra.

O ambiente mudou afastando-se da experimentação tipográfica acontecida no final dos anos anteriores.



Tipografia moderna

A tipografia no início do século XX - Décadas de 1930/40

Preocupação com uma melhor conduta no design de tipos para assegurar soluções viáveis para problemas como:

- evitar a possibilidade de vazamento de tinta para dentro do olho da letra em caixa-baixa;
- proporcionar um maior número de letras por polegada;
- manter a legibilidade.



Tipografia moderna

A tipografia no início do século XX - Décadas de 1930/40

Times New Roman

Stanley Morison e Victor Lardent em 1932.

- Equilibrada, bem legível e neutra.
- considerava as limitações do processo de impressão;
- planejada para acomodar um número otimizado de caracteres por linha com um máximo de legibilidade.



TIMES NEW ROMAN
ABCDEFGHIJKLMNOPQRSTUVWXYZ
abcdefghijklmnopqrstuvwxyz
1234567890 (\$&. ; ! ?)

Tipografia moderna

A segunda metade do século XX - Década de 1950

Durante a segunda metade do século XX o design de tipos experimentou a o convívio entre o design modernista e os movimentos na direção de uma nova estética.



Tipografia moderna

A segunda metade do século XX - Década de 1950

O estilo suíço Estilo internacional

Baseado em um
a malha estrutural básica.

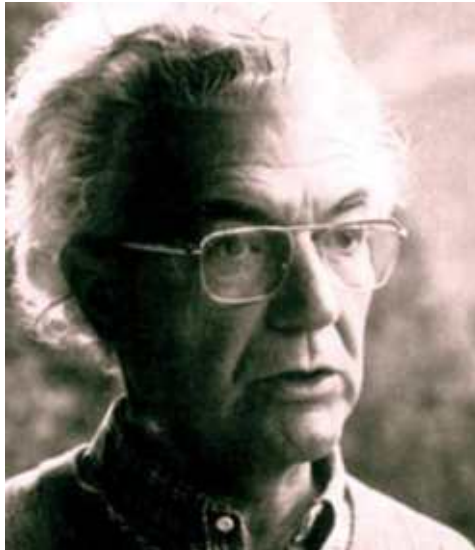
Abordagem limpa, funcional e
objetiva do design.

A tipografia sem serifa expressa o
espírito progressista do estilo.



Tipografia moderna

A segunda metade do século XX - Década de 1950



Adrian Frutiger (1928)

Um dos principais tipógrafos a desenvolver e aperfeiçoar sistemas de letras e de signos para todas as aplicações típicas do nosso universo visual

UNIVERS

ABCDEFGHIJKLMNOPQRSTUVWXYZ

abcdefghijklmnopqrstuvwxyz

1234567890 (\$&.,;!?)

Tipografia moderna

A segunda metade do século XX - Década de 1950

Univers (1957)

Entre 1954 e 1957 o designer suíço desenvolveu uma família inteira de tipos sem serifas, denominada Univers. A família abrangia fontes em uma variedade de pesos, itálicas, condensadas e expandidas.

Univers Std (Type)

Univers L T Std 65 Bold

Univers Std (Type)

Univers L T Std 65 Bold Oblique

Univers Std (Type)

Univers L T Std 45 Light

Univers Std (Type)

Univers L T Std 45 Light Oblique

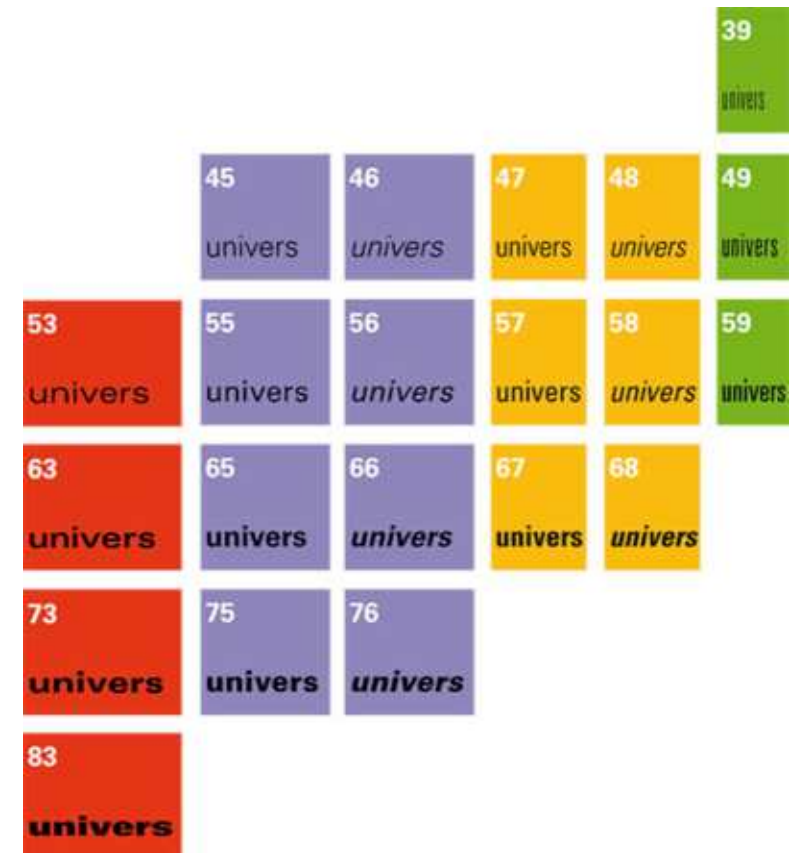
Univers Std (Type)

Tipografia moderna

A segunda metade do século XX - Década de 1950

Univers (1957)

Ele também inventou um sistema numérico para identificar as 21 variações visíveis dentro da família, organizado a partir de uma matriz, a Univers 55, que é considerada como padrão de peso e proporções.



Tipografia moderna

A segunda metade do século XX - Década de 1950

39

univers

45

univers

46

univers

47

univers

48

univers

49

univers

- À medida que a face do tipo se torna mais espessa (Univers 75), o número se torna maior.

- À medida que o peso torna-se mais claro, o número fica menor (Univers 45).

- O peso é organizado verticalmente desde a mais clara até a mais espessa, mudando por 10 dígitos em uma escala de 45, 55, 65 e 75.

- A largura do tipo muda numa escala horizontal de números ímpares: a fonte de peso padrão (55), por exemplo, inclui números 53 (expandido), 57 e 59 (condensado).

- Os números pares na escala são variações itálicas de seu predecessor (uma versão ímpar do mesmo peso e largura).

53

univers

55

univers

56

univers

57

univers

58

univers

59

univers

63

univers

65

univers

66

univers

67

univers

68

univers

73

univers

75

univers

76

univers

83

univers

Tipografia moderna

A segunda metade do século XX - Década de 1950



Max Miedinger (1910-1980)

Em 1956-57, uma pequena empresa suíça, a Fundação Haas, decidiu encomendar a Miedinger uma versão modernizada de um tipo então ainda em voga, o Akzidenz Grotesk.

O objetivo era obter uma letra mais redonda, mais suave, apropriada para um amplo leque de utilizações.

Tipografia moderna

A segunda metade do século XX - Década de 1950

Helvetica (1957)

Equilibrado e funcional a Helvetica é extremamente versátil. Com a virtude de ser o mais neutro possível, permite que cada uso o torne expressivo.



Tipografia moderna

A segunda metade do século XX - Década de 1950

Helvetica (1957)

Handgloves

Futura

Handgloves

Franklin Gothic

Handgloves

Univers

Handgloves

Helvetica

Usando uma altura-x maior, com curvas graciosas em uma estrutura em pouco menos geométrica é considerada mais legível que a Univers.

Tipografia moderna

A segunda metade do século XX - Década de 1950

Handgloves

Handgloves

Tanto o Univers como o Helvetica pretendem ser a solução racional e de alto padrão estético para qualquer questão em tipografia.

Tipografia moderna

A segunda metade do século XX - Década de 1950

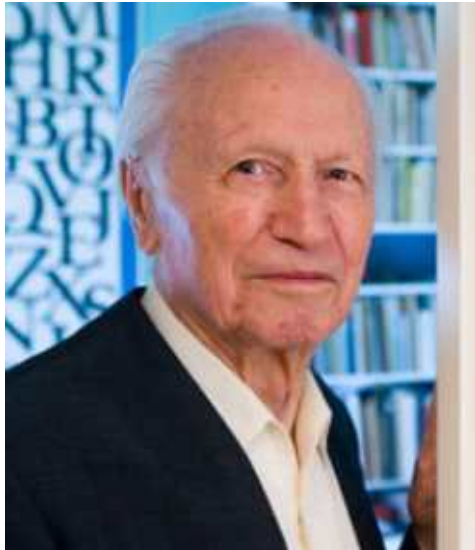
“A Helvetica tem o sex-appeal de um largo bocejo”.

- A popularidade da Helvetica atingiu um nível extremo.
- Desde as sinalizações rodoviárias até as embalagens de alimentos e rótulos e as etiquetas de vestuário.
- Como resultado, ela perdeu o seu impacto visual.



Tipografia moderna

A segunda metade do século XX - Década de 1950



Hermann Zapf (1918)

Ao combinar a qualidade do romano clássico com a limpeza formal dos tipos sem serifa, criou um tipo original de traços simples, elegantes e graciosos.

Tipografia moderna

A segunda metade do século XX - Década de 1950

Optima (1958)

No tipo Optima se percebe uma leve insinuação de serifas nas extremidades das letras levemente mais espessas e alargadas.

Aa
Optima

OPTIMA

ABCDEFGHIJKLMNOPQRSTUVWXYZ

abcdefghijklmnopqrstuvwxyz

1234567890 (\$&,;!?)

Tipografia moderna

A segunda metade do século XX - Década de 1950

Com o desenho do Optima, ficou difícil distinguir a fronteira entre os com e sem serifas. São os tipos sem serifas humanísticos, que evitam a rigidez dos sem serifas, adquirindo uma feição mais pessoal, mais humana.

Syntax, Hans Eduard Meier, de 1968

Lucida Sans, Charles Bigelow e Kris Holmes, 1984/95

Myriad, Robert Slimbach e Carol Twombly, 1992

Tipografia moderna

A segunda metade do século XX - Década de 1960

Revolução sexual, amor livre, uso festivo das drogas, cabelo comprido, rock, Op Art, Pop Art.



Tipografia moderna

A segunda metade do século XX - Década de 1960

As composições tipográficas tornaram-se quase ilegíveis e houve o ressurgimento da letra desenhada manualmente ecoava em efeitos rodopiantes e vertiginosos muitas vezes inspirados pelo psicodelismo e pelas drogas. Desafiavam os observadores a entenderem qual era a mensagem.



Tipografia moderna

A segunda metade do século XX - Década de 1960

O design de tipos dos anos 1960 tomou emprestada inspiração da Op art e movimentos psicodélicos.

A B C D E F G H I J K L M N O
P Q R S T U V W X Y Z a b c d e f g
h i j k l m n o p q r s t u v w x
y z 1 2 3 4 5 6 7 8 9 0 (\$ % , ! ?)

A B C D E F G H I J K L M N
O P Q R S T U V W X Y Z a
b c d e f g h i j k l m n o p q r s t
u v w x y z 1 2 3 4 5 6 7 8 9 0 (\$ % , ! ?)

..

Tipografia moderna

A segunda metade do século XX - Década de 1960

A B C D E F G H I
J K L M N O P Q R
a b c d e f g h i k

a b c d e f
g h i j k l m
n o p q r s
t u v w
x y z

Seymour Chwast fez o design de fontes que incorporavam a estética dessa época:



Tipografia contemporânea

O alvorecer da era digital - Década de 1980

Os computadores pessoais tomaram conta de muitos lares norte-americanos no final dos anos 1980.

O PC foi lançado pela IBM em 1980.

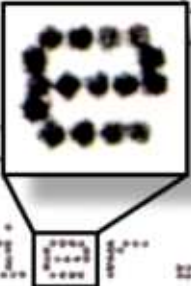
A Apple lançou um computador realmente pessoal em 1984.



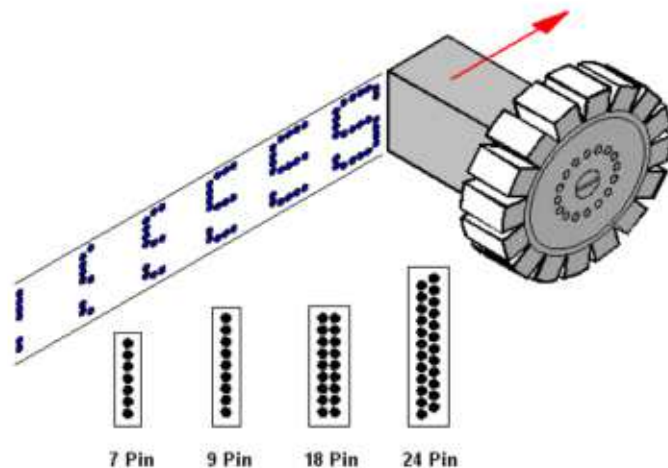
Tipografia contemporânea

O alvorecer da era digital - Década de 1980

Impressoras matriciais de 72dpi (72 pontos verticais por 72 pontos horizontais = 5184 pontos).

ystem where a  ti
ld allow us t t
mercial supplier.

EMPEROR 8
EMPEROR 10
EMPEROR 15
EMPEROR 19



Tipografia contemporânea

O alvorecer da era digital - Década de 1980



Zuzana Licko (1961)

Em 1985 começou a projetar fontes que funcionavam dentro dos limites da tecnologia disponível e se baseavam na tecnologia das impressoras matriciais da época.

Tipografia contemporânea

O alvorecer da era digital - Década de 1980

Zuzana Licko (1961)

As fontes Emperor, Oakland e Emigré, desenhadas por Zuzana Licko, foram projetadas para ser usadas com uma tela de computador de 72dpi e uma impressora matricial.

Emperor

Oakland

Emigre

Tipografia contemporânea

O alvorecer da era digital - Década de 1980

Zuzana Licko (1961)

Modula, Citizen e Triplex foram três das primeiras fontes desenhadas por Zuzana Licko usando a tecnologia PostScript para saída em uma impressora laser.

Com 300dpi a impressora laser eliminava os contornos serrilhados nas diagonais e curvas.

Modula
Citizen
Triplex

Tipografia contemporânea

O alvorecer da era digital - Década de 1980

Com a nova tecnologia digital, que passou a dar menos ênfase à legibilidade e muito mais à experimentação e comunicação da mensagem por meio da estética dos caracteres.

ABCDEFGHIJKLMNOP
 OPQRSTUVWXYZÀÅ
 ÊËÏÏØabcdefghijklmnop
 opqrstuvwxyzàåéêïø&
 1234567890(\$£€.,!?)

ABCDEFGHIJKLMNC
 PQRSTUVWXYZÀÅÉÍ
 abcdefghijklmnopqr
 stuvwxyzàåéíõøü&1
 234567890(\$£.,!?)

ABCDEFGHIJKLMN
 OPQRSTUVWXYZÀ
 ÅÉËÏØabcdefghijklmnop
 nopqrstuvwxyzàåéíõø
 &1234567890(\$£.,!?)

Fudoni: cruzamento da Futura com a Bodoni, Max Kisman 1991.

Tipografia contemporânea

O alvorecer da era digital - Década de 1980

Some a noção clássica da tipografia “invisível” – isto é, o tipo é formado e composto com tal perfeição que o leitor “vê” somente a mensagem que tem nas mãos e não nota a tipografia.

Assim como a taça, as letras não devem chamar atenção para si, e sim para seu conteúdo.



Tipografia contemporânea

O alvorecer da era digital - Década de 1980

Apesar das experimentações alguns designers ainda criavam baseados em soluções práticas para problemas específicos de design, levando em consideração as características e limitações de cada mídia.

Fontes precisavam ser legíveis tanto em monitores “de tubo” como em páginas de papel jornal altamente absorventes.



Tipografia contemporânea

O alvorecer da era digital - Década de 1990



Vincent Connare (1937)

Em 1994 o designer Vincent Connare desenvolveu para Microsoft Corporation uma tipografia digital que imita as letras de histórias em quadrinhos.

Tipografia contemporânea

O alvorecer da era digital - Década de 1990



Vincent Connare (1937)

Em 1994 o designer Vincent Connare desenvolveu para Microsoft Corporation uma tipografia digital que imita as letras de histórias em quadrinhos.

Comic Sans

Tipografia contemporânea

O alvorecer da era digital - Década de 1990

O mau uso generalizado da fonte, especialmente sobre seu uso inapropriado para assuntos sérios acabou gerando um certo preconceito contra ela.

ABCDEFGHIJKLMNOP
 PQRSTUVWXYZÀÁÉ
 ÎÏÏÏÜabcdefghijklmn
 opqrstuvwxyzàáéîïøü
 &1234567890(\$£.,!?)





Tipografia contemporânea

O alvorecer da era digital - Década de 1990



Matthew Carter (1937)

Desenvolveu para a Microsoft a Verdana, uma família tipográfica sem-serifas. A fonte foi inspirada em tipografias famosas, como a Frutiger.

Verdana

Matthew Carter: Minha vida em fontes tipográficas



Tipografia contemporânea

O alvorecer da era digital - Década de 1990

A Verdana foi desenhada com o intuito principal de ser lida em monitores de baixa resolução. Uma das diferenças mais marcantes são as pseudo-serifas em letras como o "J" e o "I".

Verdana, *Verdana*,
Verdana

Normal: abcdefghijklmnopqrstuvwxyz0123456789

Italic: abcdefghijklmnopqrstuvwxyz0123456789

Bold: abcdefghijklmnopqrstuvwxyz0123456789

I Iij Iij

I Iij Iij

Tipografia contemporânea

O alvorecer da era digital - Década de 1990

Com as facilidades do meio digital a indústria foi inundada por tipos ruins e mal proporcionados. A disponibilidade de uma infinidade de fontes na internet gera uso indiscriminado de tipos inadequados e mau feitos.

ABCDEFGHIJKLM
NOPQRSTUVWXYZ

timeportal

Janda Rosalie JOPEA 302

BRAND NEW DAY (midnight)

Tipografia contemporânea

O novo milênio - Década de 2000

“ Métodos industriais de produção da tipografia forçaram todas as letras a ser idênticas. (...) Hoje, a tipografia é produzida com equipamentos sofisticados, que não impõem tais regras. As únicas limitações residem em nossas expectativas.”

Erik van Blokland e Just van Rossum, 2000

Tipografia brasileira

E NO BRAZIL?

Tipografia brasileira

A produção tipográfica brasileira começou a dar seus primeiros passos apenas na década de 1980. com os primeiros trabalhos consistentes de desenvolvimento de tipografia institucional.



Tipos exclusivos para marcas Bardhal e Vasp projetados pelo uruguaio radicado no Brasil Eduardo Bacigalupo.

Tipografia brasileira



ABCDEFGHIJKLMN
OPQRSTUVWXYZ

abcdefghijklm
nopqrstuvwxyz
1234567890

âáàäãêéèëîíïîóóõ
!@#\$%^*()-_--=: \, , / ... “ ” “ ” •

Fonte desenvolvida como parte do projeto de identidade visual da rede de postos de combustíveis Graal (1998), de Fernanda Martins

Tipografia brasileira

Só em 1989 surgiu o que parece ser a primeira fonte digital brasileira com a intenção de se criar um desenho inédito: Sumô, de Tony de Marco.

SUMÔ IRRR
QUICK BROWN FOX
JUMPS OVER THE LAZY DOG

Tipografia brasileira

A partir dos anos 1990 duas vertentes prevalecem:
- uma ligada a projetos de design corporativo.

A S

ABCDEFGHIJKLMNOPQRSTUVWXYZ

abcdefghijklmnopqrstuvwxyz 1234567890

Pela primeira vez um jornal brasileiro passou a contar com um tipo exclusivo. (Lucas de Groot e Erik Spiekermann, 1994/1995)

Tipografia brasileira

No campo do design de tipos duas vertentes prevalecem:
- outra mais marcadamente experimental.

abcdefghijklmnopqrstuvwxyz

ABCDEFGHIJKLMNOPQRSTUVWXYZ 1234567890

ABCDEFGHIJKLMNOPQRSTUVWXYZ

ABCDEFGHIJKLMNOPQRSTUVWXYZ 123456789

BRASILERO

ABCDEFGHIJKL MNOPQRSTUVWXYZ

ABCDEFGHIJKL MNOPQRSTUVWXYZ

1234567890!@#\$&

GENTILEZA

ABCDEFGHIJKL MNOPQRSTUVWXYZ

ABCDEFGHIJKL MNOPQRSTUVWXYZ

1234567890!@#\$

Tipografia brasileira

Brasilêro, Crystian Cruz



Inspirada nas placas com letras invertidas, textos exprimidos no final por falta de espaço e na inocência dos anônimos e dos escritos populares.

Tipografia brasileira

Dez Real, Alice Vargas

ABCÇDEFGHIJKLMNOPQRSTUVWXYZ

abcçdefghijklmnopqrstuvwxyz

0123456789

!@#\$%¨ &*()_--+=`~^.:/?..|\[\]\{\}\<><<>>....

ZEBRAS CAOLHAS DE JAVA QUEREM MANDAR
FAX PARA MOÇA GIGANTE DE NEW YORK.

Inspirada nos letreiros de vendedores ambulantes.

Tipografia brasileira

Adrenalina-sp, Gustavo Lassala

AD KENALINA → SP - 2003
 ABCDEFGHIJKLMNOPQRSTUVWXYZ
 0123456789 = + - < > " * "



Retratam um tipo de letra chamada “tag reto”, estilo de pichação característico de São Paulo, feito com rolo de tinta.

Tipografia brasileira

Gentileza, Luciano Cardinali

☆ PROFETA ➤ GENTILEZA ➤ E ➤ ☆
MALUCO ➤ BELEZA ➤ SORRINDO ➤
CONTENTE ➤ SENPRE ➤ COM ➤ JESSUSS
COM ➤ NOSCO ➤ PREZENTE ➤ AMANDO ➤ E ➤
RESPEITANDO ➤ A ➤ NATUREZA ➤ E ➤ DEUS

Retratam um tipo de letra chamada “tag reto”, estilo de pichação característico de São Paulo, feito com rolo de tinta.

Tipografia brasileira

Ghentileza, Luciano Cardinali



Homenagem ao Profeta Gentileza, andarilho que escrevia mensagens em postes e pilares de viadutos do Rio de Janeiro.

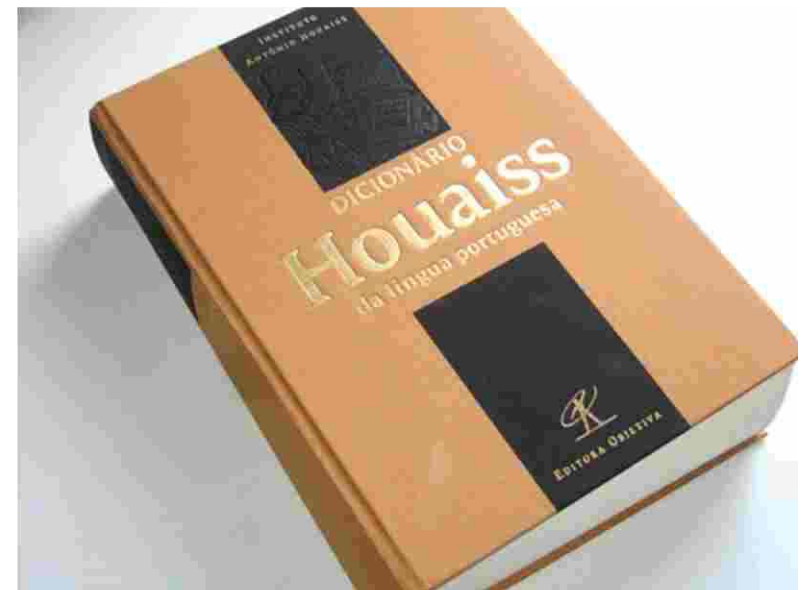
Tipografia brasileira

Houaiss, Rodolfo Capeto

Projetada para obter legibilidade máxima dos textos em corpo pequeno do dicionário.

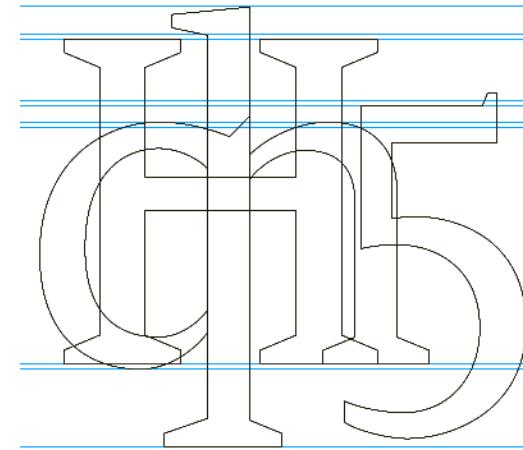
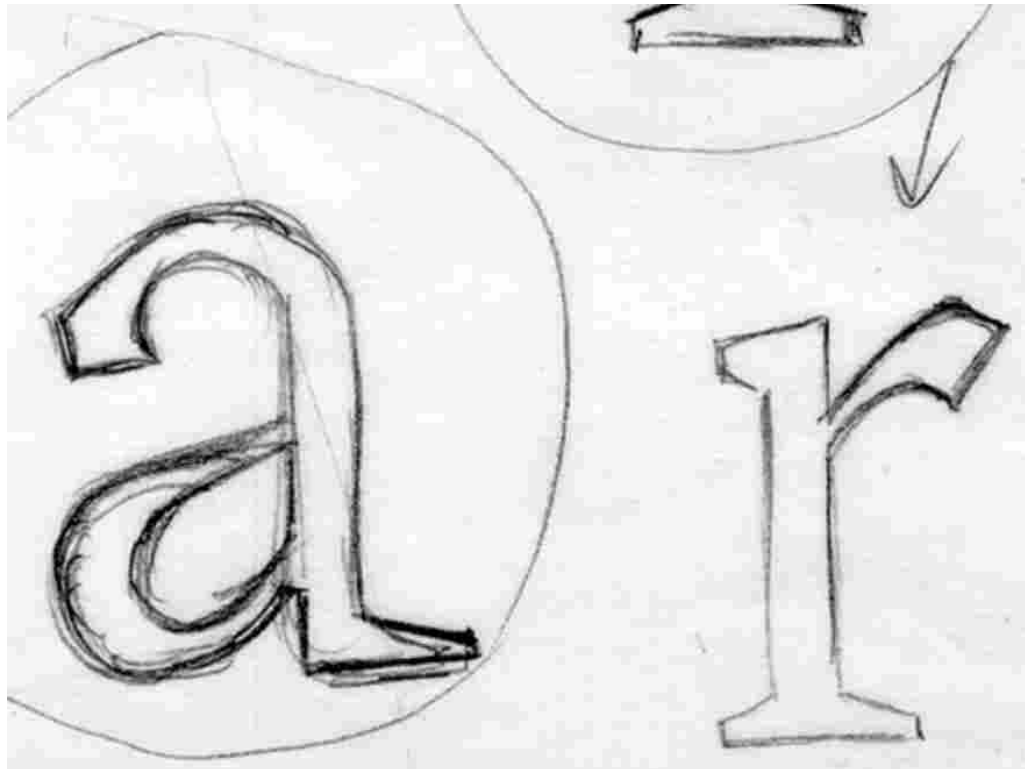
ABCDEFGHIJKLMN
 OPQRSTUVWXYZ
 abcdefghijklmnopqrst
 uvwxyzß 1234567890

ABCDEFGHIJKLMN
OPQRSTUVWXYZ
abcdefghijklmnopqrst
uvwxyzß



Tipografia brasileira

Houaiss, Rodolfo Capeto



mínimo
mínimo
mínimo

Tipografia brasileira

Cruz Sans, Crystian Cruz

CruzSans

typeface designed for brochures and magazines

D E S I G N E D B Y C R Y S T I A N C R U Z

ABCDEFGHIJKLMNOPQRSTUVWXYZ

abcdefghijklmnopqrstuvwxyz

1234567890%\$()[]áêíõüñÁÊÍÕÜÑ

!/?/+=-^{ao}@#&* _<>©.,",":' (→)

Tipografia brasileira

Lusitana, Ana Paula Megda

Desenvolvida como projeto de pós-graduação inspirada na primeira edição de os Lusíadas, de Luis Vaz de Camões.

AAABCCCCDDEEEE
 IIII LLLL MN.NNN OOOO
 PPPP Q₁Q₁ RRRSS.SSTTVV

ABCDEFGHIJKLM
 NOPQRSTUVWXYZ

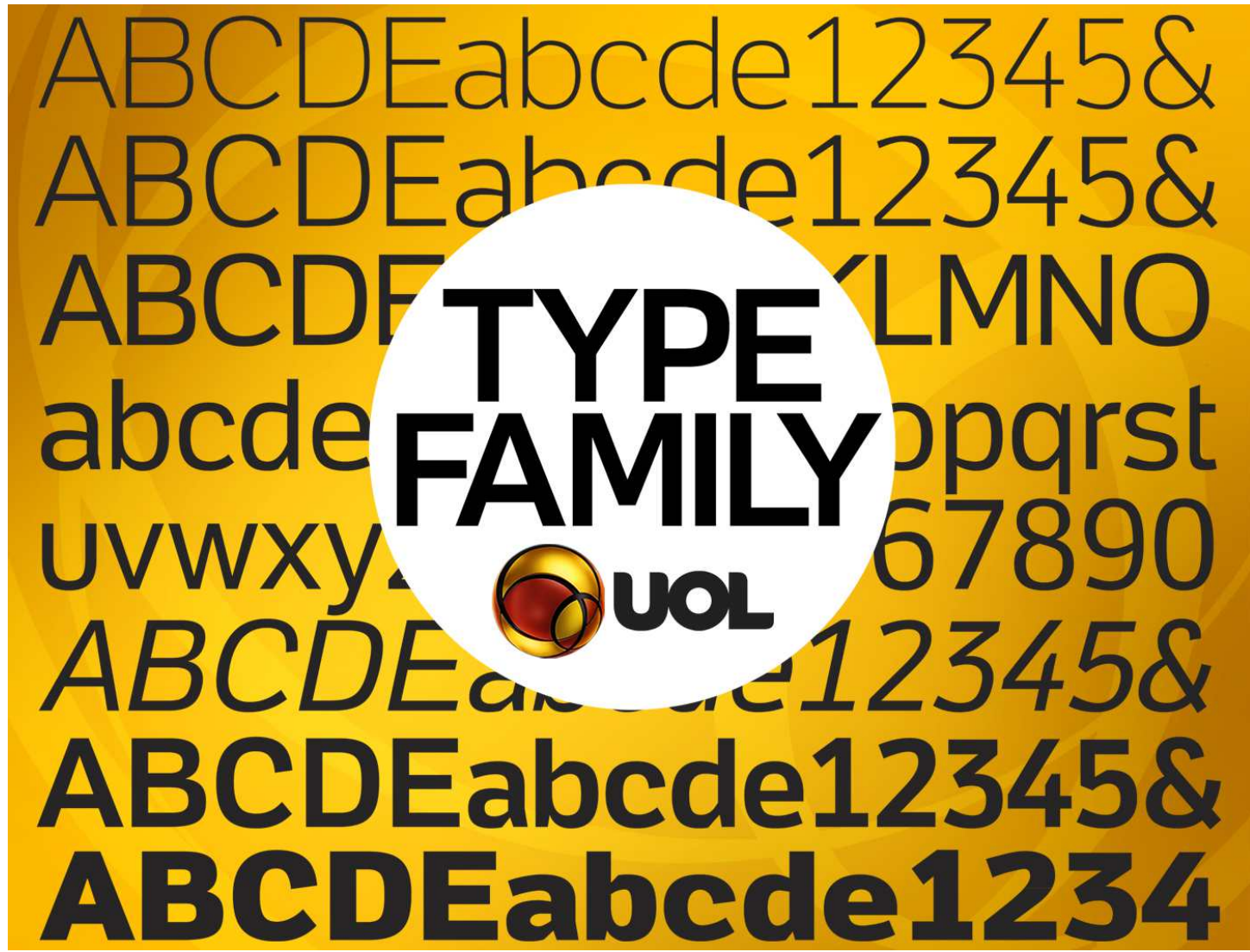
'aaaaaaa'abbccccccddddddeeeeeefc
 gggghhhhiiijllllmmmmnnnnóoooo:
 ppppqqqrrrrrrsssstttttuuuuuvxyflla

abcdefghijklmn
 opqrstuvwxyz

Passada esta tão próspera vitória,
LUSITANA REGULAR
Tornado Afonso à Lusitana Terra,
LUSITANA ITALIC
 A se lograr da paz com tanta glória
LUSITANA MEDIUM
Quanta soube ganhar na dura guerra,
LUSITANA MEDIUM ITALIC
 O caso triste e dino da memória,
LUSITANA SEMIBOLD
Que do sepulcro os homens desenterra,
LUSITANA SEMIBOLD ITALIC
 Aconteceu da mísera e mesquinha
LUSITANA BOLD
Que depois de ser morta foi Rainha.
LUSITANA BOLD ITALIC

Tipografia brasileira

Fonte UOL, Crystian Cruz e Marina Chacur



Tipografia brasileira

Fonte UOL, Crystian Cruz e Marina Chaccur

Primeira tipografia feita exclusivamente para a internet brasileira.



Referências bibliográficas



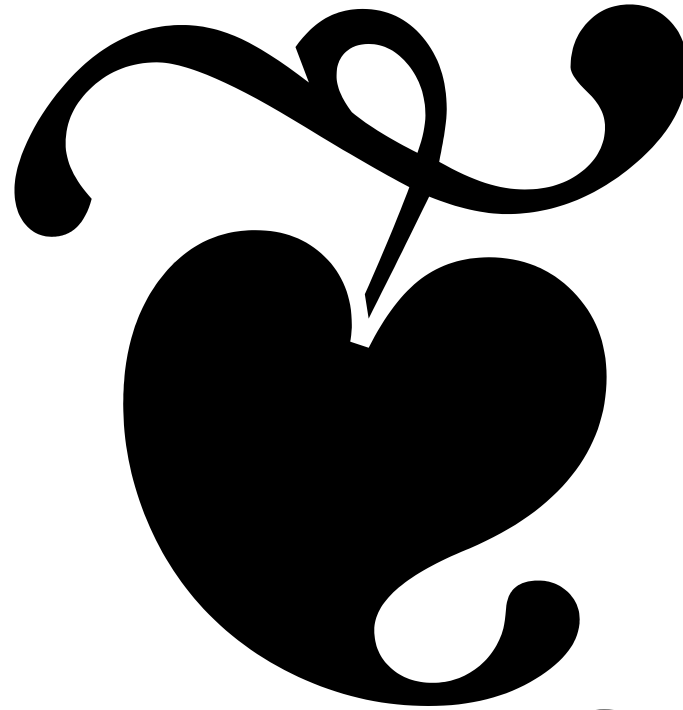
Manual de tipografia: a história, a técnica e a arte, Kate Clair e Cynthia Busic-Snyder, Bookman, 2009.



Linha do tempo do design gráfico no Brasil, Chico Homem de Melo e Elaine Ramos, Cosac Naify, 2012.



História do Design Gráfico, Philip B. Meggs, Cosac Naify, 2009.



tipografia

AVISO

Esse material é uma construção de anos de pesquisa e ensino.

É um material **disponibilizado gratuitamente**.

Em caso de reprodução, cite a fonte.

Caso tenha sido útil e você ache justo, você pode pagar uma
cerveja enviando um **pix de qualquer valor** para o e-mail:
pix@rafaelhoffmann.com

Você pode mandar um e-mail agradecendo também:
contato@rafaelhoffmann.com



RAFAEL HOFFMANN

Designer gráfico e professor

contato@rafaelhoffmann.com

www.rafaelhoffmann.com

www.behance.net/rafaelhoffmann